



**BUDYNEK JEDNORODZINNY,
PARTEROWY, Z PODDASZEM
MIESZKALNYM,
PODPIWNICZONY**

5 POKOI, KUCHNIA, GARAŻ

PROPOZYCJE ROZWIĄZAŃ
MATERIAŁOWYCH:

FUNDAMENTY: żelbetowe, wylane
ŚCIANY ZEWNĘTRZNE: szkieletowe
lub z bali drewnianych:

- gr. 12, 16, 20, 24, 30 cm + ocieplenie od wewnątrz - wełna mineralna
- gr. 62 cm bez ocieplenia

STROP: belkowy, drewniany, zamknięty

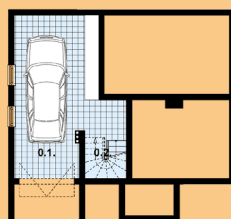
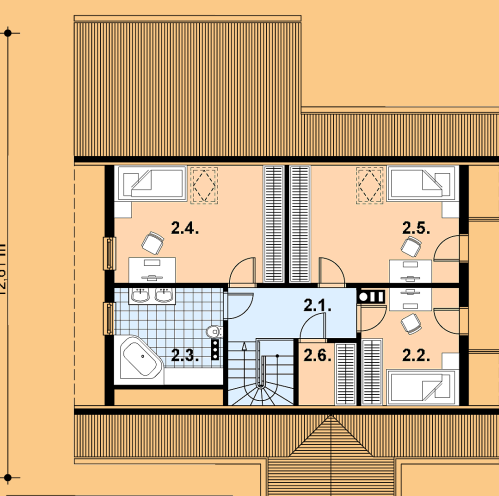
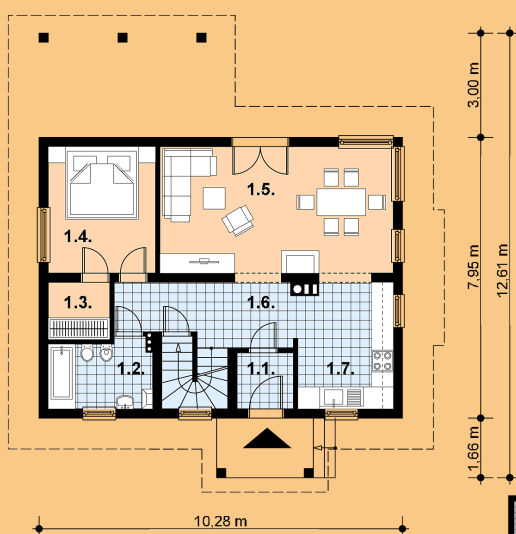
SCHODY: drewniane

POKRYCIE DACHU: blachodachówka

NACHYLENIE DACHU: 40° i 18°

PARTER

PODDASZE



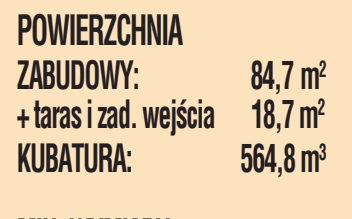
piwnica:	
0.1 garaż	25,5 m ²
0.2 komunikacja	4,8 m ²
pow. piwnicy	30,3 m²

PARTER:	szkielet	bale
1.1 wiatrołap	2,8 m ²	2,8 m ²
1.2 łazienka	6,0 m ²	5,7 m ²
1.3 garderoba	2,9 m ²	2,8 m ²
1.4 sypialnia	11,5 m ²	11,1 m ²
1.5 pokój dzienny	24,5 m ²	23,8 m ²
1.6 hall	10,5 m ²	10,1 m ²
1.7 kuchnia	10,2 m ²	9,7 m ²
pow. parteru	68,4 m²	65,9 m²

PODDASZE:	szkielet	bale
2.1 hall	7,4 m ²	7,1 m ²
2.2 sypialnia	10,5 m ²	10,0 m ²
2.3 łazienka	8,4 m ²	8,3 m ²
2.4 sypialnia	18,2 m ²	17,6 m ²
2.5 sypialnia	18,1 m ²	17,5 m ²
2.6 pomieszczenie gosp.	3,3 m ²	3,4 m ²
pow. poddasza	65,9 m²	63,9 m²

POW. PODŁOGI SZKIELET: 134,3 m²

POW. PODŁOGI BALE: 129,8 m²



**MIN. WYMIARY
DZIAŁKI: 18,5 m x 21,0 m**

POW. UŻYTKOWA:

Szkielet

112,2 m²

Bale

110,0 m²

+ garaż 25,5 m²
+ piwnica 4,8 m²