

# L-90

# MOJ-DOM

www.moj-dom-projekty.pl

# pracownia projektowa Łukasz Iwanek

Cieszyn, ul. Bielska 184, tel. 33 479 79 71, 502 483 679



**BUDYNEK JEDNORODZINNY, PARTEROWY, Z PODDASZEM MIESZKALNYM, NIEPODPWIWICZONY**

**4 POKOJE, KUCHNIA Z JADALNIĄ, GARAŻ**

PROPOZYCJE ROZWIĄZAŃ

MATERIAŁOWYCH:

**FUNDAMENTY:** żelbetowe, wylewane

**ŚCIANY ZEWNĘTRZNE:** szkieletowe

lub z bali drewnianych:

- gr. 12, 16, 20, 24, 30 cm + ocieplenie od wewnątrz - wełna mineralna

- gr. 62 cm bez ocieplenia

**STROP:** belkowy, drewniany, zamknięty

**SCHODY:** drewniane

**POKRYCIE DACHU:** blachodachówka

**NACHYLENIE DACHU:** 40° i 20°



**PARTER**

**PODDASZE**



**POWIERZCHNIA**

**ZABUDOWY:** 102,1 m<sup>2</sup>

+ wiata i zad. wejścia 12,6 m<sup>2</sup>

**KUBATURA:** 622,7 m<sup>3</sup>

**MIN. WYMIARY**

**DZIAŁKI:** 21,0 m x 20,5 m

**POW. UŻYTKOWA:**

**Szkielet**

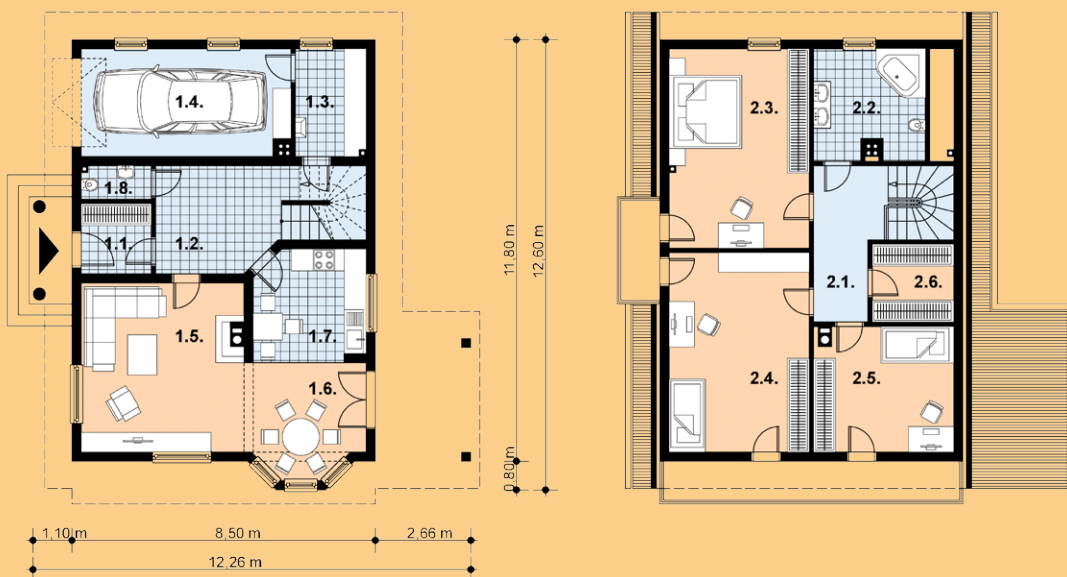
**132,3 m<sup>2</sup>**

+ garaż 17,8 m<sup>2</sup>

**Bale**

**130,5 m<sup>2</sup>**

+ garaż 17,3 m<sup>2</sup>



PARTER:	szkielet	bale
1.1 wiatrołap	3,9 m <sup>2</sup>	3,8 m <sup>2</sup>
1.2 hall	13,7 m <sup>2</sup>	13,7 m <sup>2</sup>
1.3 kotłownia	6,5 m <sup>2</sup>	6,2 m <sup>2</sup>
1.4 garaż	17,8 m <sup>2</sup>	17,3 m <sup>2</sup>
1.5 pokój dzienny	22,3 m <sup>2</sup>	21,8 m <sup>2</sup>
1.6 jadalnia	9,8 m <sup>2</sup>	9,5 m <sup>2</sup>
1.7 kuchnia	9,9 m <sup>2</sup>	9,9 m <sup>2</sup>
1.8 wc	1,9 m <sup>2</sup>	1,9 m <sup>2</sup>
<b>pow. parteru</b>	<b>85,8 m<sup>2</sup></b>	<b>84,1 m<sup>2</sup></b>

PODDASZE:	szkielet	bale
2.1 hall	9,5 m <sup>2</sup>	9,7 m <sup>2</sup>
2.2 łazienka	9,7 m <sup>2</sup>	9,7 m <sup>2</sup>
2.3 sypialnia	22,5 m <sup>2</sup>	21,7 m <sup>2</sup>
2.4 sypialnia	22,5 m <sup>2</sup>	21,8 m <sup>2</sup>
2.5 sypialnia	14,2 m <sup>2</sup>	13,8 m <sup>2</sup>
2.6 garderoba	5,0 m <sup>2</sup>	4,9 m <sup>2</sup>
<b>pow. poddasza</b>	<b>83,7 m<sup>2</sup></b>	<b>81,6 m<sup>2</sup></b>

**POW. PODŁOGI BALE:** 165,7 m<sup>2</sup>

**POW. PODŁOGI SZKIELET:** 169,5 m<sup>2</sup>