



**BUDYNEK JEDNORODZINNY, PARTEROWY, Z PODDASZEM MIESZKALNYM, NIEPODPIWNI CZONY**

**4 POKOJE, KUCHNIA, garaż**  
PROPOZYCJE ROZWIĄZAŃ

MATERIAŁOWYCH:

**FUNDAMENTY:** żelbetowe, wylane  
**ŚCIANY ZEWNĘTRZNE:** szkieletowe lub z bali drewnianych:

- gr. 12, 16, 20, 24, 30 cm + ocieplenie od wewnątrz - wełna mineralna

- gr. 62 cm bez ocieplenia

**STROP:** belkowy, drewniany, otwarty

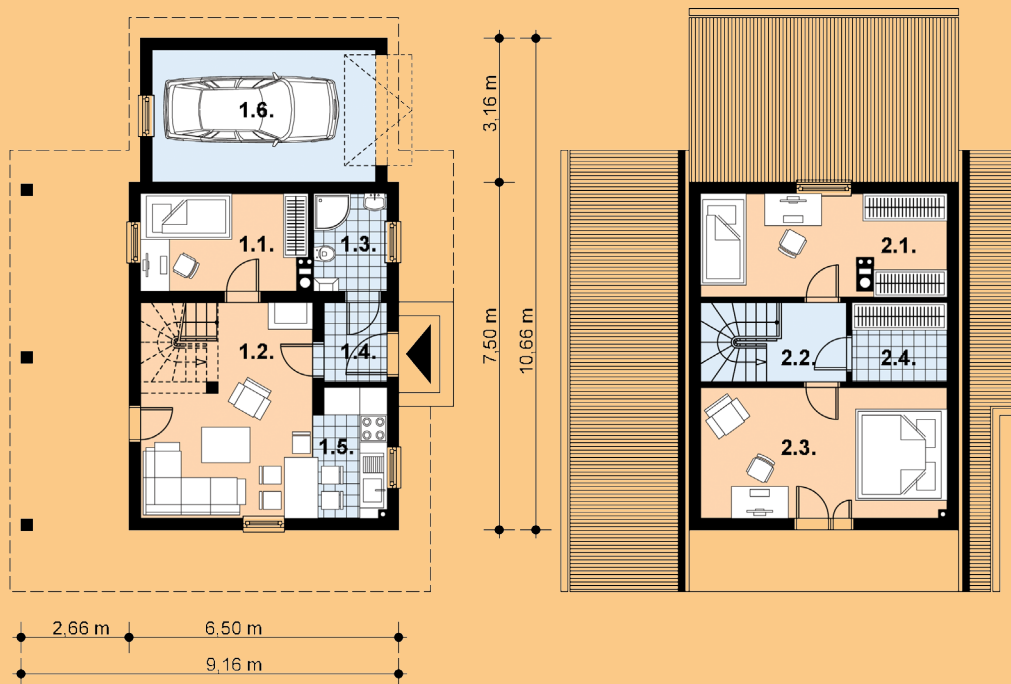
**SCHODY:** drewniane

**POKRYCIE DACHU:** blachodachówka

**NACHYLENIE DACHU:** 45° i 20°

### PARTER

### PODDASZE



### POWIERZCHNIA

ZABUDOWY: 67,5 m<sup>2</sup>

+ taras 20,0 m<sup>2</sup>

KUBATURA: 333,6 m<sup>3</sup>

### MIN. WYMIARY

DZIAŁKI: 18,0 m x 19,0 m

### POW. UŻYTKOWA:

Szkielet

**67,8 m<sup>2</sup>**

+ garaż 16,9 m<sup>2</sup>

Bale

**65,4 m<sup>2</sup>**

+ garaż 16,9 m<sup>2</sup>

#### PARTER:

	szkielet	bale
1.1 sypialnia	8,6 m <sup>2</sup>	8,1 m <sup>2</sup>
1.2 pokój dzienny	18,4 m <sup>2</sup>	17,9 m <sup>2</sup>
1.3 łazienka	3,9 m <sup>2</sup>	3,6 m <sup>2</sup>
1.4 wiatrołap	2,9 m <sup>2</sup>	2,8 m <sup>2</sup>
1.5 kuchnia	4,6 m <sup>2</sup>	4,3 m <sup>2</sup>
1.6 garaż	16,9 m <sup>2</sup>	16,9 m <sup>2</sup>
<b>pow. parteru</b>	<b>55,3 m<sup>2</sup></b>	<b>53,6 m<sup>2</sup></b>

#### PODDASZE:

	szkielet	bale
2.1 sypialnia	13,0 m <sup>2</sup>	12,3 m <sup>2</sup>
2.2 komunikacja	4,6 m <sup>2</sup>	4,5 m <sup>2</sup>
2.3 sypialnia	17,3 m <sup>2</sup>	16,5 m <sup>2</sup>
2.4 pom. gospod.	4,4 m <sup>2</sup>	4,3 m <sup>2</sup>
<b>pow. poddasza</b>	<b>39,3 m<sup>2</sup></b>	<b>37,6 m<sup>2</sup></b>

**POW. PODŁOGI BALE: 91,2 m<sup>2</sup>**

**POW. PODŁOGI SZKIELET: 94,6 m<sup>2</sup>**