

**BUDYNEK JEDNORODZINNY,  
PARTEROWY, Z PODDASZEM  
MIESZKALNYM,  
NIEPODPIWNICZONY**

**5 POKOI, KUCHNIA Z JADALNIĄ  
PROPOZYCJE ROZWIĄZAŃ**

**MATERIAŁOWYCH:**

**FUNDAMENTY:** żelbetonowe, wylewane

**ŚCIANY ZEWNĘTRZNE:** szkieletowe

lub z bali drewnianych:

- gr. 12, 16, 20, 24, 30 cm + ocieplenie  
od wewnątrz - wełna mineralna

- gr. 62 cm bez ocieplenia

**STROP:** belkowy, drewniany, otwarty

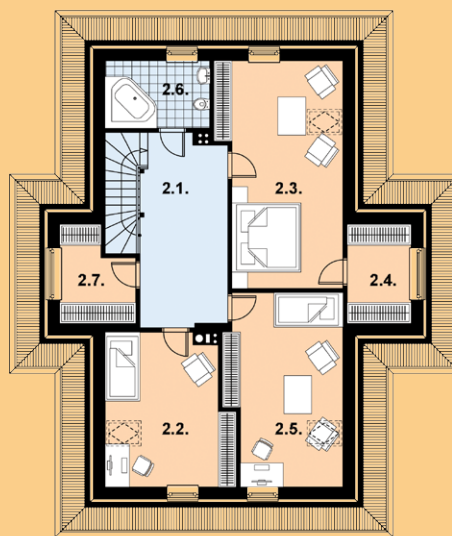
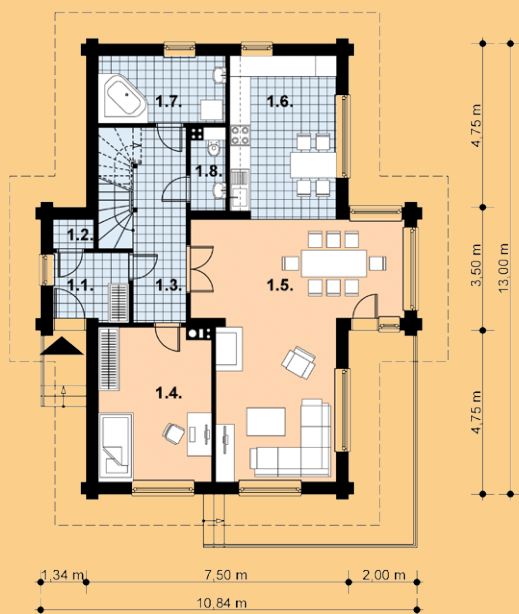
**SCHODY:** drewniane

**POKRYCIE DACHU:** dachówka betonowa

**NACHYLENIE DACHU:** 40°

**PARTER**

**PODDASZE**



**POWIERZCHNIA**

**ZABUDOWY:** 109,2 m<sup>2</sup>

+ taras 19,0 m<sup>2</sup>

**KUBATURA:** 616,4 m<sup>3</sup>

**MIN. WYMIARY**

**DZIAŁKI:** 21,0 m x 19,0 m

PARTER:	szkielet	bale
1.1 wiatrołap	4,8 m <sup>2</sup>	4,6 m <sup>2</sup>
1.2 pom. gospodarcze	1,1 m <sup>2</sup>	1,0 m <sup>2</sup>
1.3 hall	11,6 m <sup>2</sup>	10,1 m <sup>2</sup>
1.4 pokój	14,9 m <sup>2</sup>	14,5 m <sup>2</sup>
1.5 pok. dzien. z jadalnią	36,6 m <sup>2</sup>	35,2 m <sup>2</sup>
1.6 kuchnia	14,3 m <sup>2</sup>	13,5 m <sup>2</sup>
1.7 łazienka	7,3 m <sup>2</sup>	6,9 m <sup>2</sup>
1.8 wc	2,1 m <sup>2</sup>	2,3 m <sup>2</sup>
<b>pow. parteru</b>	<b>92,7 m<sup>2</sup></b>	<b>88,1 m<sup>2</sup></b>

PODDASZE:	szkielet	bale
2.1 hall	15,0 m <sup>2</sup>	14,6 m <sup>2</sup>
2.2 sypialnia	15,8 m <sup>2</sup>	15,7 m <sup>2</sup>
2.3 sypialnia	20,2 m <sup>2</sup>	19,2 m <sup>2</sup>
2.4 garderoba	5,6 m <sup>2</sup>	5,2 m <sup>2</sup>
2.5 sypialnia	24,0 m <sup>2</sup>	23,4 m <sup>2</sup>
2.6 łazienka	6,1 m <sup>2</sup>	4,6 m <sup>2</sup>
2.7 garderoba	6,3 m <sup>2</sup>	5,9 m <sup>2</sup>
<b>pow. poddasza</b>	<b>93,0 m<sup>2</sup></b>	<b>88,6 m<sup>2</sup></b>

**POW. PODŁOGI BALE:** 176,7 m<sup>2</sup>

**POW. PODŁOGI SZKIELET:** 185,7 m<sup>2</sup>

**POW. UŻYTKOWA:**

**Szkielet**

**148,9 m<sup>2</sup>**

**Bale**

**148,0 m<sup>2</sup>**