

BUDYNEK JEDNORODZINNY, PARTEROWY, Z PODDASZEM MIESZKALNYM, NIEPODPIWNICZONY

5 POKOI, KUCHNIA Z JADALNIĄ
PROPOZYCJE ROZWIĄZAŃ MATERIAŁOWYCH:

FUNDAMENTY: żelbetowe, wylewane
ŚCIANY ZEWNĘTRZNE: szkieletowe lub z bali drewnianych:

- gr. 12, 16, 20, 24, 30 cm + ocieplenie od wewnątrz - wełna mineralna

- gr. 62 cm bez ocieplenia

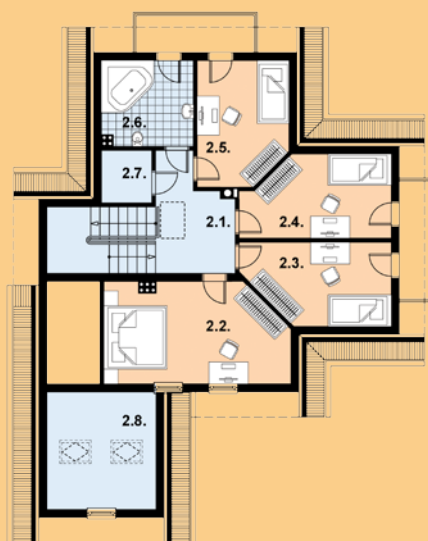
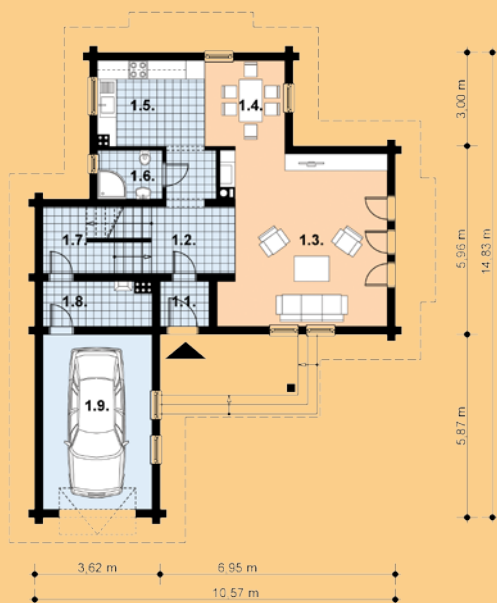
STROP: belkowy, drewniany, otwarty

SCHODY: drewniane

POKRYCIE DACHU: dachówka betonowa
NACHYLENIE DACHU: 42°

PARTER

PODDASZE



PARTER:	szkielet	bale
1.1 wiatrołap	2,3 m ²	2,2 m ²
1.2 hall	8,1 m ²	8,1 m ²
1.3 pokój dzienny	26,2 m ²	25,3 m ²
1.4 jadalnia	6,7 m ²	6,4 m ²
1.5 kuchnia	9,0 m ²	8,4 m ²
1.6 łazienka	3,0 m ²	2,9 m ²
1.7 klatka schodowa	7,0 m ²	6,7 m ²
1.8 kotłownia	4,5 m ²	4,2 m ²
1.9 garaż	18,9 m ²	18,9 m ²
pow. parteru	85,7 m²	83,1 m²

PODDASZE:	szkielet	bale
2.1 hall	8,0 m ²	8,0 m ²
2.2 sypialnia	17,5 m ²	16,5 m ²
2.3 sypialnia	11,0 m ²	10,6 m ²
2.4 sypialnia	11,1 m ²	10,6 m ²
2.5 sypialnia	10,5 m ²	10,0 m ²
2.6 łazienka	7,4 m ²	6,9 m ²
2.7 pom. gospodarcze	2,4 m ²	2,2 m ²
2.8 pom. gospodarcze pow. poddasza	12,6 m ²	12,6 m ²
	80,5 m²	77,4 m²

POW. PODŁOGI BALE: 160,5 m²

POW. PODŁOGI SZKIELET: 166,2 m²



POWIERZCHNIA ZABUDOWY: 110,1 m²

KUBATURA: 614,1 m³

MIN. WYMIARY DZIAŁKI: 19,0 m x 23,0 m

POW. UŻYTKOWA:

Szkielet

125,3 m²

+ garaż 18,9 m²

Bale

121,2 m²

+ garaż 18,9 m²