



BUDYNEK JEDNORODZINNY, PARTEROWY, Z PODDASZEM MIESZKALNYM, PODPIWNICZONY 4 POKOJE, KUCHNIA Z JADALNIĄ PROPOZYCJE ROZWIĄZAŃ MATERIAŁOWYCH:

FUNDAMENTY: żelbetowe, wylewane
ŚCIANY ZEWNĘTRZNE: szkieletowe lub z bali drewnianych:

- gr. 12, 16, 20, 24, 30 cm + ocieplenie od wewnątrz - wełna mineralna
- gr. 62 cm bez ocieplenia

ŚCIANY PIWNIC: betonowe wylewane lub z bloczków betonowych

STROP: belkowy, drewniany, otwarty

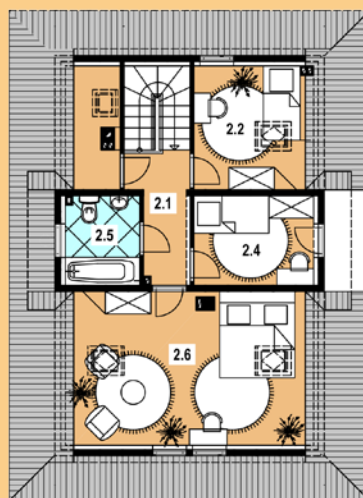
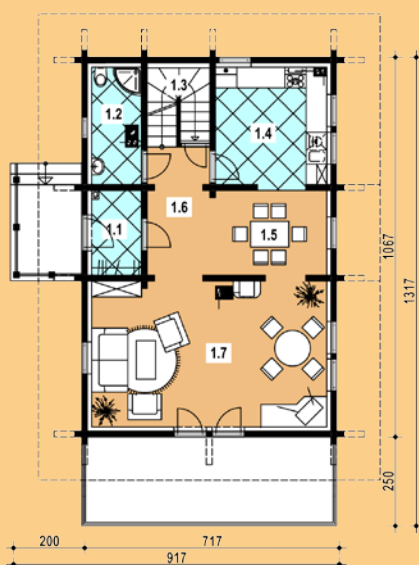
SCHODY: drewniane

POKRYCIE DACHU: gont bitumiczny

NACHYLENIE DACHU: 40°

PARTER

PODDASZE



PARTER:	szkielet	bale
1.1 wiatrołap	3,5 m ²	3,3 m ²
1.2 łazienka	4,7 m ²	4,3 m ²
1.3 klatka schodowa	4,1 m ²	3,9 m ²
1.4 kuchnia	10,7 m ²	10,2 m ²
1.5 jadalnia	8,0 m ²	7,9 m ²
1.6 korytarz	6,4 m ²	6,3 m ²
1.6 pokój dzienny	27,9 m ²	26,8 m ²
pow. parteru	65,3 m²	62,7 m²

PODDASZE:	szkielet	bale
2.1 hall	6,9 m ²	6,9 m ²
2.2 sypialnia	10,9 m ²	10,4 m ²
2.3 pom. gospodarcze	4,8 m ²	4,5 m ²
2.4 sypialnia	7,8 m ²	7,6 m ²
2.5 łazienka	4,8 m ²	4,7 m ²
2.6 sypialnia	27,9 m ²	26,8 m ²
pow. poddasza	63,1 m²	60,9 m²



piwnica:		
0.1 pom. gospodarcze	9,8 m ²	
0.2 pom. gospodarcze	6,9 m ²	
0.3 pom. gospodarcze	26,3 m ²	
0.4 kotłownia	4,1 m ²	
0.5 pom. gospodarcze	2,9 m ²	
0.6 korytarz	8,2 m ²	
pow. piwnicy	58,1 m²	



POWIERZCHNIA

ZABUDOWY: 80,8 m²

+ taras 23,2 m²

KUBATURA: 584,6 m³

MIN. WYMIARY

DZIAŁKI: 19,0 m x 15,5 m

POW. UŻYTKOWA:

Szkielet

105,5 m²

+ piwnica 58,1 m²

Bale

102,2 m²

+ piwnica 58,1 m²

POW. PODŁOGI BALE: 123,6 m²

POW. PODŁOGI SZKIELET: 128,4 m²