



**BUDYNEK JEDNORODZINNY,  
PARTEROWY, Z PODDASZEM  
MIESZKALNYM,  
NIEPODPIWNICZONY**

**6 POKOI, KUCHNIA**

PROPOZYCJE ROZWIĄZAŃ  
MATERIAŁOWYCH:

**FUNDAMENTY:** żelbetowe, wylwane

**ŚCIANY ZEWNĘTRZNE:** szkieletowe

lub z bali drewnianych:

- gr. 12, 16, 20, 24, 30 cm + ocieplenie  
od wewnątrz - wełna mineralna

- gr. 62 cm bez ocieplenia

**STROP:** belkowy, drewniany, otwarty

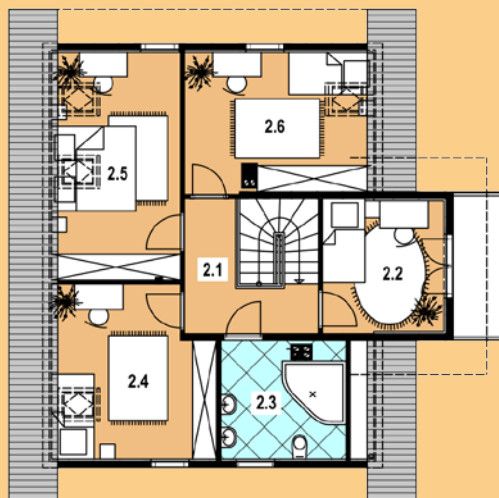
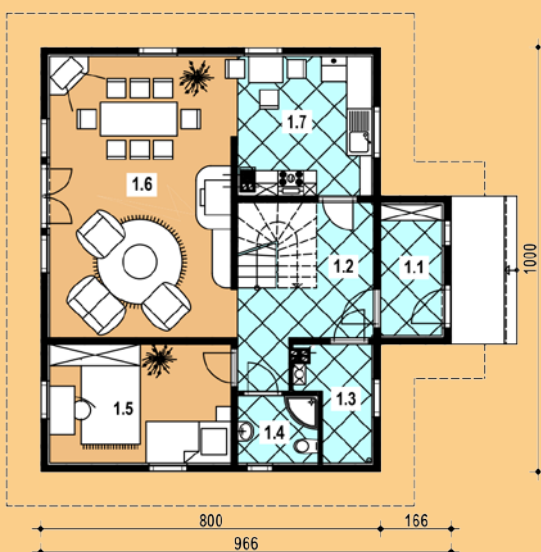
**SCHODY:** drewniane

**POKRYCIE DACHU:** dachówka betonowa

**NACHYLENIE DACHU:** 40°

**PARTER**

**PODDASZE**



**POWIERZCHNIA**

**ZABUDOWY:** 85,8 m<sup>2</sup>

**KUBATURA:** 496,3 m<sup>3</sup>

**MIN. WYMIARY**

**DZIAŁKI:** 18,0 m x 18,0 m

**PARTER:**

	szkielet	bale
1.1 przedsionek	4,5 m <sup>2</sup>	4,1 m <sup>2</sup>
1.2 hall	9,8 m <sup>2</sup>	9,8 m <sup>2</sup>
1.3 kotłownia	3,9 m <sup>2</sup>	3,6 m <sup>2</sup>
1.4 łazienka	3,0 m <sup>2</sup>	2,9 m <sup>2</sup>
1.5 pokój	11,9 m <sup>2</sup>	11,4 m <sup>2</sup>
1.6 pokój dzienny	28,3 m <sup>2</sup>	27,6 m <sup>2</sup>
1.7 kuchnia	10,1 m <sup>2</sup>	9,6 m <sup>2</sup>
<b>pow. parteru</b>	<b>71,5 m<sup>2</sup></b>	<b>69,0 m<sup>2</sup></b>

**POW. PODŁOGI BALE:** 137,8 m<sup>2</sup>

**PODDASZE:**

	szkielet	bale
2.1 komunikacja	8,2 m <sup>2</sup>	8,2 m <sup>2</sup>
2.2 sypialnia	8,9 m <sup>2</sup>	8,5 m <sup>2</sup>
2.3 łazienka	8,4 m <sup>2</sup>	8,2 m <sup>2</sup>
2.4 sypialnia	14,8 m <sup>2</sup>	14,3 m <sup>2</sup>
2.5 sypialnia	16,2 m <sup>2</sup>	15,7 m <sup>2</sup>
2.6 sypialnia	14,4 m <sup>2</sup>	13,9 m <sup>2</sup>
<b>pow. poddasza</b>	<b>70,9 m<sup>2</sup></b>	<b>68,8 m<sup>2</sup></b>

**POW. PODŁOGI SZKIELET:** 142,4 m<sup>2</sup>

**POW. UŻYTKOWA:**

**Szkielet**

**126,3 m<sup>2</sup>**

**Bale**

**122,8 m<sup>2</sup>**