



BUDYNEK JEDNORODZINNY, PARTEROWY, Z PODDASZEM MIESZKALNYM, PODPIWNICZONY

4 POKOJE, KUCHNIA Z JADALNIĄ, garaż

PROPOZYCJE ROZWIĄZAŃ

MATERIAŁOWYCH:

FUNDAMENTY: żelbetonowe, wylewane

ŚCIANY ZEWNĘTRZNE: szkieletowe lub z balii drewnianych:

- gr. 12, 16, 20, 24, 30 cm + ocieplenie

- gr. 62 cm bez ocieplenia

ŚCIANY PIWNIC: betonowe wylewane lub z bloczków betonowych

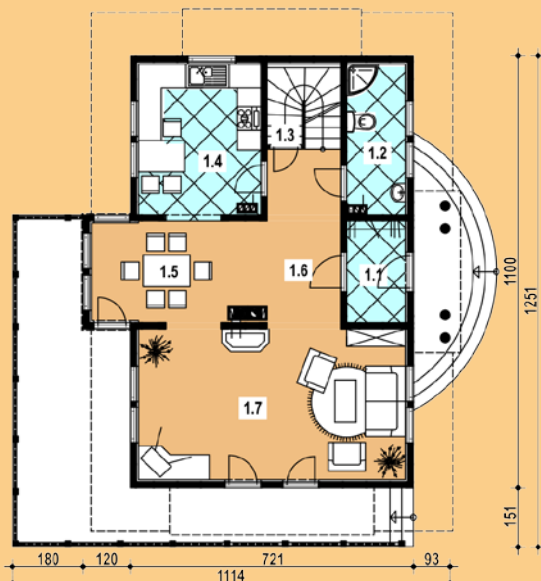
STROP: belkowy, drewniany, otwarty nad piwnicą – żelbetowy

SCHODY: drewniane

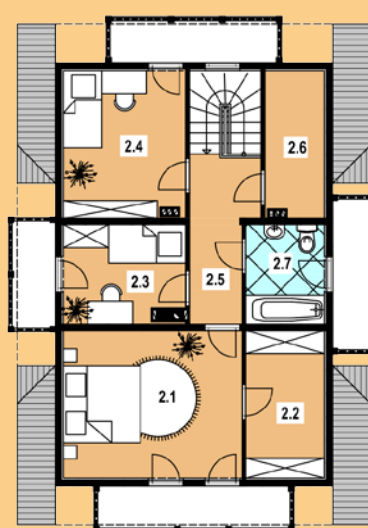
POKRYCIE DACHU: dachówka betonowa

NACHYLENIE DACHU: 40°

PARTER



PODDASZE



PARTER:

	szkielet	bale
1.1 wiatrołap	3,9 m ²	3,7 m ²
1.2 łazienka	5,6 m ²	5,2 m ²
1.3 schody	4,0 m ²	3,9 m ²
1.4 kuchnia	11,8 m ²	11,3 m ²
1.5 jadalnia	11,0 m ²	10,6 m ²
1.6 hall	8,2 m ²	8,2 m ²
1.7 pokój dzienny	26,0 m ²	25,0 m ²
pow. parteru	70,5 m²	67,9 m²

PODDASZE:

	szkielet	bale
2.1 sypialnia	17,8 m ²	17,2 m ²
2.2 garderoba	7,8 m ²	7,4 m ²
2.3 sypialnia	7,8 m ²	7,6 m ²
2.4 sypialnia	12,0 m ²	11,5 m ²
2.5 hall	8,6 m ²	8,6 m ²
2.6 pom. gospodarcze	5,8 m ²	5,4 m ²
2.7 łazienka	5,3 m ²	5,1 m ²
pow. poddasza	65,1 m²	62,8 m²

piwnica:

0.1 pom. gospodarcze	10,7 m ²
0.2 kotłownia	10,1 m ²
0.3 garaż	24,5 m ²
0.4 pom. gospodarcze	4,8 m ²
0.5 pom. gospodarcze	3,3 m ²
0.6 korytarz	9,9 m ²
pow. piwnicy	63,3 m²

POW. PODŁOGI BALE: 130,7 m²

POW. PODŁOGI SZKIELET: 135,6 m²

POWIERZCHNIA

ZABUDOWY: 82,8 m²
+ taras i balkon 35,4 m²

KUBATURA: 634,1 m³

MIN. WYMIARY

DZIAŁKI: 19,0 m x 17,5 m

POW. UŻYTKOWA:

Szkielet

121,7 m²

Bale

118,2 m²

+ garaż 24,5 m²

+ piwnica 38,8 m²