

**BUDYNEK JEDNORODZINNY,  
PARTEROWY, Z PODDASZEM  
MIESZKALNYM,  
NIEPODPIWNICZONY**

**5 POKOI, KUCHNIA,  
PROPOZYCJE ROZWIĄZAŃ  
MATERIAŁOWYCH:**

**FUNDAMENTY:** żelbetowe, wylane  
**ŚCIANY ZEWNĘTRZNE:** szkieletowe lub z  
bali drewnianych:

- gr. 12, 16, 20, 24, 30 cm + ocieplenie  
- gr. 62 cm bez ocieplenia

**STROP:** belkowy, drewniany, otwarty

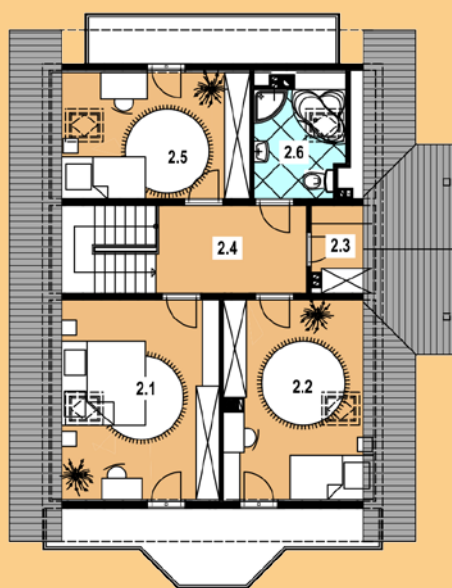
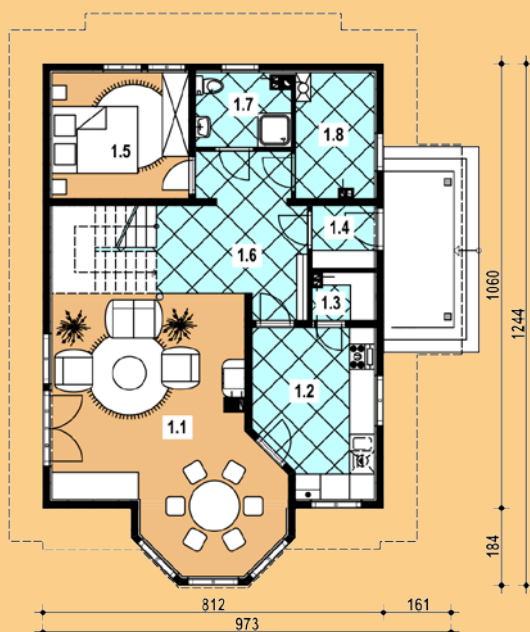
**SCHODY:** drewniane

**POKRYCIE DACHU:** dachówka betonowa

**NACHYLENIE DACHU:** 42°

### PARTER

### PODDASZE



**POWIERZCHNIA**

**ZABUDOWY:** 92,0 m<sup>2</sup>

**+ zadaszenie wejścia** 6,3 m<sup>2</sup>

**KUBATURA:** 509,0 m<sup>3</sup>

**MIN. WYMIARY**

**DZIAŁKI:** 20,5 m x 18,0 m

**POW. UŻYTKOWA:**

**Szkielet**

**125,0 m<sup>2</sup>**

**Bale**

**121,7 m<sup>2</sup>**

**PARTER:**

	szkielet	bale
1.1 pokój dzienny	28,3 m <sup>2</sup>	27,4 m <sup>2</sup>
1.2 kuchnia	10,8 m <sup>2</sup>	10,4 m <sup>2</sup>
1.3 spiżarnia	1,6 m <sup>2</sup>	1,6 m <sup>2</sup>
1.4 wiatrołap	2,3 m <sup>2</sup>	2,1 m <sup>2</sup>
1.5 sypialnia	9,8 m <sup>2</sup>	9,4 m <sup>2</sup>
1.6 hall	13,8 m <sup>2</sup>	13,8 m <sup>2</sup>
1.7 łazienka	3,9 m <sup>2</sup>	3,7 m <sup>2</sup>
1.8 pom. gospodarcze	5,6 m <sup>2</sup>	5,3 m <sup>2</sup>
<b>pow. parteru</b>	<b>76,1 m<sup>2</sup></b>	<b>73,7 m<sup>2</sup></b>

**POW. PODŁOGI BALE: 141,0 m<sup>2</sup>**

**PODDASZE:**

	szkielet	bale
2.1 sypialnia	19,0 m <sup>2</sup>	18,4 m <sup>2</sup>
2.2 sypialnia	16,9 m <sup>2</sup>	16,3 m <sup>2</sup>
2.3 garderoba	3,0 m <sup>2</sup>	2,9 m <sup>2</sup>
2.4 komunikacja	10,1 m <sup>2</sup>	10,1 m <sup>2</sup>
2.5 sypialnia	14,3 m <sup>2</sup>	13,7 m <sup>2</sup>
2.6 łazienka	6,0 m <sup>2</sup>	5,9 m <sup>2</sup>
<b>pow. poddasza</b>	<b>69,4 m<sup>2</sup></b>	<b>67,3 m<sup>2</sup></b>

**POW. PODŁOGI SZKIELET: 145,5 m<sup>2</sup>**