

L-57

MOJ-DOM

www.moj-dom-projekty.pl

pracownia projektowa Łukasz Iwanek

Cieszyn, ul. Bielska 184, tel. 33 479 79 71, 502 483 679



**BUDYNEK JEDNORODZINNY,
PARTEROWY, Z PODDASZEM
MIESZKALNYM,
NIEPODPIWNICZONY**

4 POKOJE, KUCHNIA Z JADALNIĄ

PROPOZYCJE ROZWIĄZAŃ

MATERIAŁOWYCH:

FUNDAMENTY: żelbetowe, wylewane

ŚCIANY ZEWNĘTRZNE: szkieletowe lub z
bali drewnianych:

- gr. 12, 16, 20, 24, 30 cm + ocieplenie

- gr. 62 cm bez ocieplenia

STROP: belkowy, drewniany, otwarty

SCHODY: drewniane

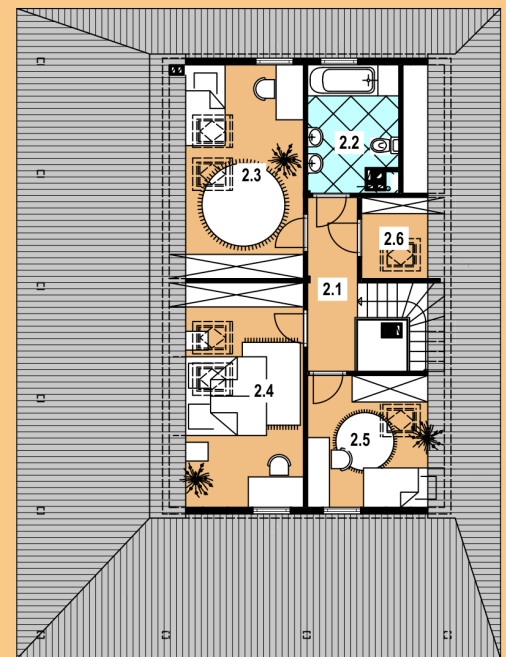
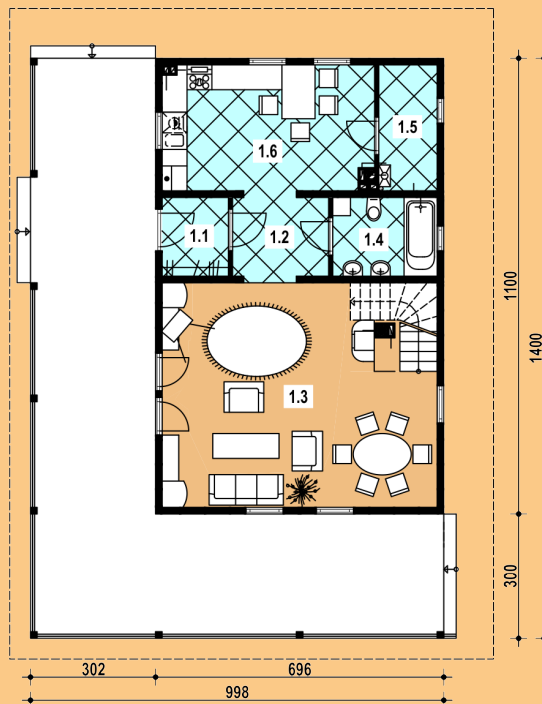
POKRYCIE DACHU: gont bitumiczny

NACHYLENIE DACHU: 40°



PARTER

PODDASZE



POWIERZCHNIA

ZABUDOWY: 76,6 m²

+ taras 63,2 m²

KUBATURA: 611,4 m³

MIN. WYMIARY

DZIAŁKI: 22,0 m x 18,0 m

POW. UŻYTKOWA:

Szkielet

100,3 m²

Bale

97,4 m²

| PARTER: | szkielet | bale |
|------------------------|---------------------------|---------------------------|
| 1.1 wiatrołap | 2,9 m ² | 2,8 m ² |
| 1.2 hall | 4,4 m ² | 4,4 m ² |
| 1.3 pokój dzienny | 32,5 m ² | 31,4 m ² |
| 1.4 łazienka | 4,7 m ² | 4,6 m ² |
| 1.5 pom. gospodarcze | 4,1 m ² | 3,8 m ² |
| 1.6 kuchnia z jadalnią | 14,9 m ² | 14,3 m ² |
| pow. parteru | 63,5 m² | 61,3 m² |

POW. PODŁOGI BALE: 119,9 m²

| PODDASZE: | szkielet | bale |
|----------------------|---------------------------|---------------------------|
| 2.1 hall | 7,2 m ² | 6,8 m ² |
| 2.2 łazienka | 6,2 m ² | 6,1 m ² |
| 2.3 sypialnia | 16,2 m ² | 15,6 m ² |
| 2.4 sypialnia | 17,1 m ² | 16,5 m ² |
| 2.5 sypialnia | 10,2 m ² | 9,7 m ² |
| 2.6 pom. gospodarcze | 3,3 m ² | 3,9 m ² |
| pow. poddasza | 60,7 m² | 58,6 m² |

POW. PODŁOGI SZKIELET: 124,2 m²