

L-35

MOJ-DOM

www.moj-dom-projekty.pl

pracownia projektowa

Łukasz Iwanek

Cieszyn, ul. Bielska 184, tel. 33 479 79 71 do 73



**BUDYNEK JEDNORODZINNY,
PARTEROWY Z PODDASZEM
MIESZKALNYM,
NIEPODPIWNICZONY**

4 POKOJE, KUCHNIA, JADALNIA

PROPOZYCJE ROZWIĄZAŃ

MATERIAŁOWYCH:

FUNDAMENTY: żelbetowe, wylewne

ŚCIANY ZEWNĘTRZNE: szkieletowe

lub z bali drewnianych:

- gr. 12, 16, 20, 24, 30 cm + ocieplenie

- gr. 62 cm bez ocieplenia

STROP: belkowy, drewniany, otwarty

SCHODY: drewniane

POKRYCIE DACHU: gont bitumiczny

NACHYLENIE DACHU: 45°



POWIERZCHNIA

ZABUDOWY: 73,5 m²

+ zadaszenie wejścia 5,6 m²

KUBATURA: 416,7 m³

MIN. WYMIARY

DZIAŁKI: 19,5 m x 16,5 m

POW. UŻYTKOWA:

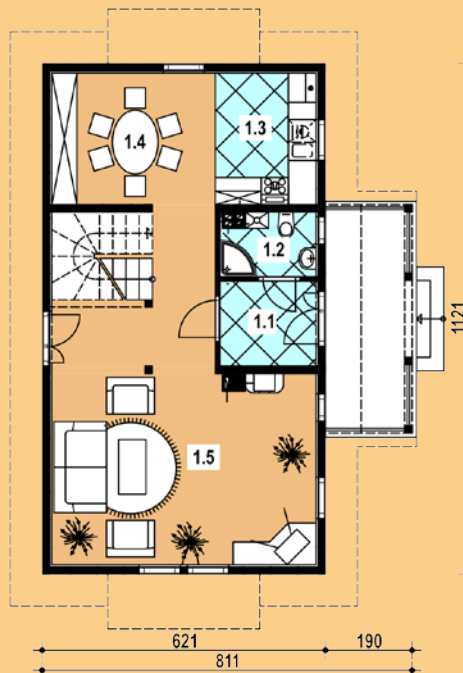
Szkielet

99,0 m²

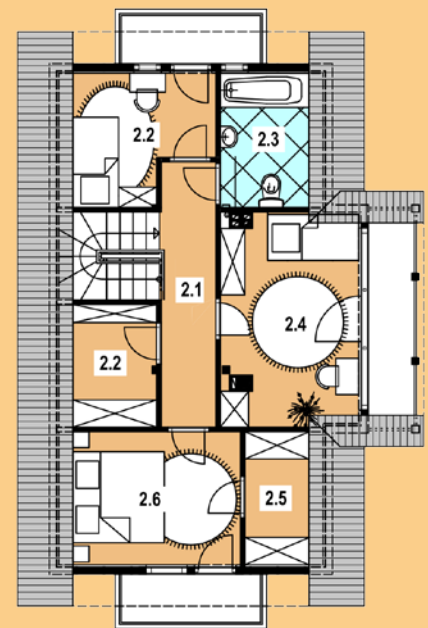
Bale

96,1 m²

PARTER



PODDASZE



PARTER:	szkielet	bale
1.1 wiatrołap	3,9 m ²	3,8 m ²
1.2 łazienka	2,8 m ²	2,7 m ²
1.3 kuchnia	6,4 m ²	6,0 m ²
1.4 jadalnia	10,4 m ²	9,9 m ²
1.5 pokój dzienny	34,3 m ²	33,2 m ²
pow. parteru	57,8 m²	55,6 m²

PODDASZE:	szkielet	bale
2.1 hall	9,1 m ²	9,1 m ²
2.2 sypialnia	8,7 m ²	8,3 m ²
2.3 łazienka	6,6 m ²	6,3 m ²
2.4 sypialnia	13,7 m ²	13,2 m ²
2.5 garderoba	5,0 m ²	4,7 m ²
2.6 sypialnia	11,6 m ²	11,1 m ²
2.7 garderoba	5,8 m ²	5,6 m ²
pow. poddasza	60,5 m²	58,3 m²

POW. PODŁOGI BALE: 113,9 m²

POW. PODŁOGI SZKIELET: 118,3 m²