



**BUDYNEK JEDNORODZINNY,
PARTEROWY Z PODDASZEM
MIESZKALNYM,
NIEPODPWICZONY**

**5 POKOI, KUCHNIA, GARAŻ
PROPOZYCJE ROZWIĄZAŃ
MATERIAŁOWYCH:**

FUNDAMENTY: żelbetowe, wylewane
ŚCIANY ZEWNĘTRZNE: szkieletowe
lub z bali drewnianych:

- gr. 12, 16, 20, 24, 30 cm + ocieplenie
- gr. 62 cm bez ocieplenia

STROP: belkowy, drewniany, otwarty

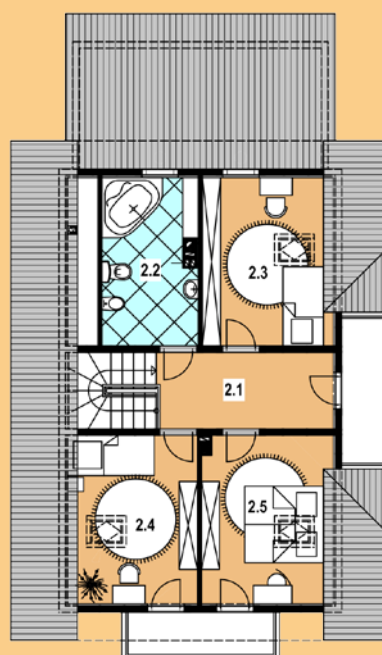
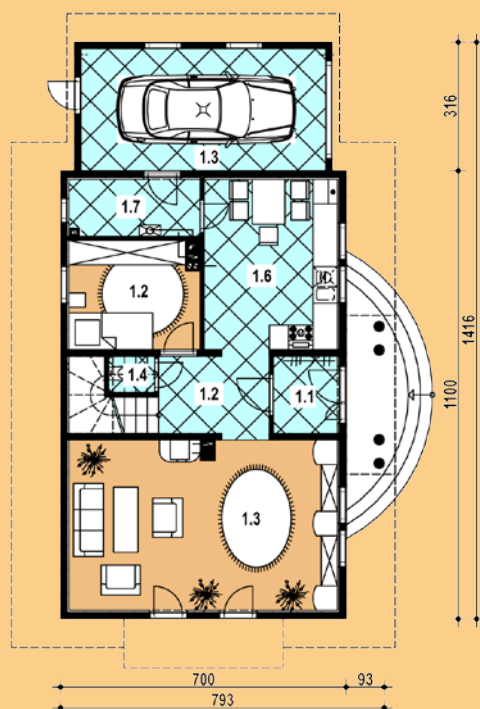
SCHODY: drewniane

POKRYCIE DACHU: gont bitumiczny

NACHYLENIE DACHU: 40°

PARTER

PODDASZE



POWIERZCHNIA

ZABUDOWY: 97,0m²

+ zadaszenie wejścia 3,5m²

KUBATURA: 495,9m³

MIN. WYMIARY

DZIAŁKI: 22,5 m x 16,0 m

POW. UŻYTKOWA:

Szkielet

108,3 m²

+ garaż 18,0 m²

Bale

105,6 m²

+ garaż 18,0 m²

PARTER:	szkielet	bale
1.1 wiatrołap	3,0m ²	2,9m ²
1.2 hall	7,6m ²	7,5m ²
1.3 pokój dzienny	27,3m ²	26,3m ²
1.4 wc	1,0m ²	1,0m ²
1.5 sypialnia	8,3m ²	8,1m ²
1.6 kuchnia z jadalnią	13,7m ²	13,2m ²
1.7 kotłownia	4,4m ²	4,1m ²
1.8 garaż	18,0m ²	18,0m ²
pow. parteru	83,3m²	81,1m²

POW. PODŁOGI BALE: 139,8 m²

PODDASZE:	szkielet	bale
2.1 hall	10,5m ²	10,3m ²
2.2 łazienka	9,5m ²	9,5m ²
2.3 sypialnia	13,5m ²	13,0m ²
2.4 sypialnia	13,5m ²	13,0m ²
2.5 sypialnia	13,4m ²	12,9m ²
pow. poddasza	60,6m²	58,7m²

POW. PODŁOGI SZKIELET: 143,9 m²