



**BUDYNEK JEDNORODZINNY,
PARTEROWY, Z PODDASZEM
MIESZKALNYM,
NIEPODPIWNICZONY**

**5 POKOI, KUCHNIA Z ANEKSEM
JADALNYM**

PROPOZYCJE ROZWIĄZAŃ
MATERIAŁOWYCH:

FUNDAMENTY: żelbetowe, wylewane

ŚCIANY ZEWNĘTRZNE: szkieletowe
lub z bali drewnianych:

- gr. 12, 16, 20, 24, 30 cm + ocieplenie

od wewnątrz - wełna mineralna

- gr. 62 cm bez ocieplenia

STROP: belkowy, drewniany, otwarty

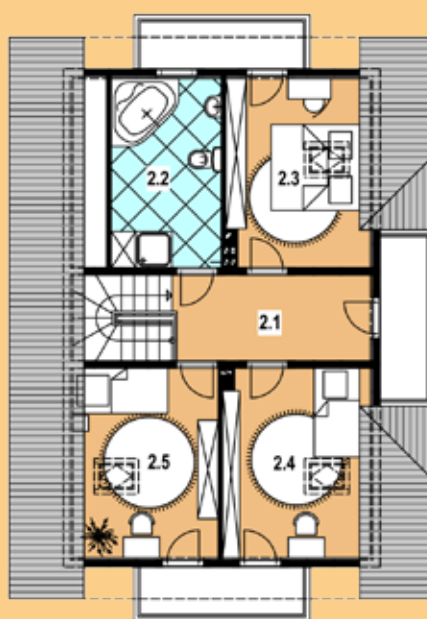
SCHODY: drewniane

POKRYCIE DACHU: dachówka betonowa

NACHYLENIE DACHU: 40°

PARTER

PODDASZE



POWIERZCHNIA

ZABUDOWY: 77,0 m²

+ zadaszenie wejścia 3,4 m²

KUBATURA: 424,9 m³

PARTER:	szkielet	bale
1.1 wiatrołap	3,0 m ²	2,9 m ²
1.2 hall	9,2 m ²	9,1 m ²
1.3 pokój dzienny	27,3 m ²	26,3 m ²
1.4 łazienka	3,0 m ²	2,9 m ²
1.5 sypialnia	8,4 m ²	8,0 m ²
1.6 kuchnia z jadalnią	13,0 m ²	12,5 m ²
pow. parteru	63,9 m²	61,7 m²

PODDASZE:	szkielet	bale
2.1 hall	10,5 m ²	10,3 m ²
2.2 łazienka	10,2 m ²	10,0 m ²
2.3 sypialnia	13,1 m ²	12,6 m ²
2.4 sypialnia	13,5 m ²	13,0 m ²
2.5 sypialnia	13,4 m ²	12,9 m ²
pow. poddasza	60,7 m²	58,8 m²

POW. PODŁOGI BALE: 120,5 m²

POW. PODŁOGI SZKIELET: 124,6 m²

MIN. WYMIARY

DZIAŁKI: 19,0 m x 16,0 m

POW. UŻYTKOWA:

Szkielet

106,5 m²

Bale

103,6 m²