



BUDYNEK JEDNORODZINNY, PARTEROWY, Z PODDASZEM MIESZKALNYM, NIEPODPIWNCZONY

3 POKOJE, KUCHNIA

PROPOZYCJE ROZWIĄZAŃ MATERIAŁOWYCH:

FUNDAMENTY: żelbetowe, wylewane

ŚCIANY ZEWNĘTRZNE: szkieletowe lub z bali drewnianych:

- gr. 12, 16, 20, 24, 30 cm + ocieplenie od wewnątrz - wełna mineralna
- gr. 62 cm bez ocieplenia

STROP: belkowy, drewniany, otwarty

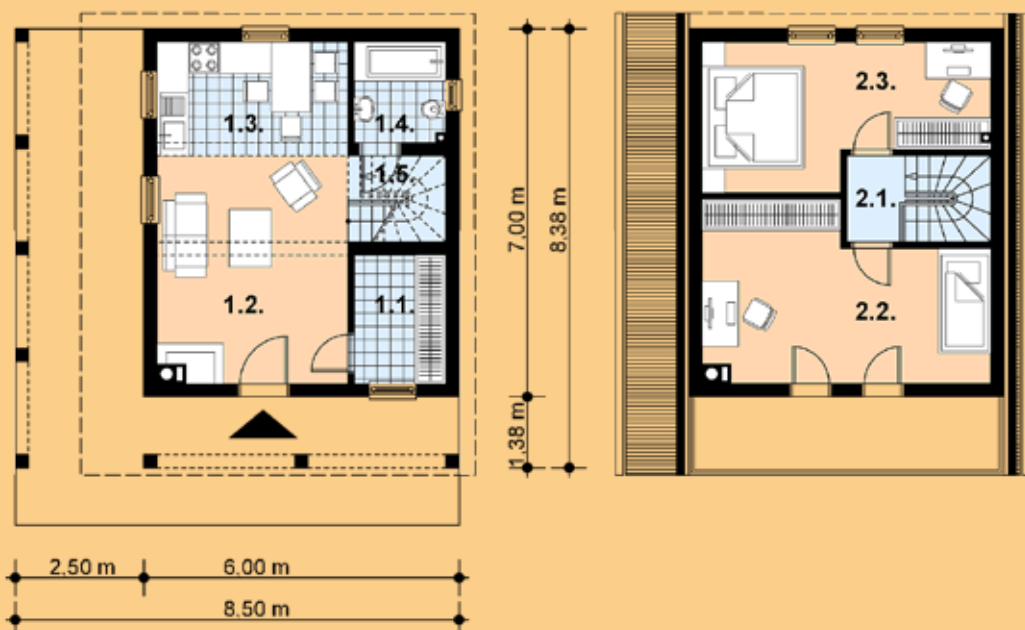
SCHODY: drewniane

POKRYCIE DACHU: gont bitumiczny

NACHYLENIE DACHU: 45°

PARTER

PODDASZE



POWIERZCHNIA

ZABUDOWY: 42,0 m²

+ taras 38,5 m²

KUBATURA: 241,7 m³

MIN. WYMIARY

DZIAŁKI: 14,0 m x 16,5 m

PARTER:

	szkielet	bale
1.1 pom. gosp.	4,5 m ²	4,2 m ²
1.2 pokój dzienny	16,1 m ²	15,6 m ²
1.3 kuchnia	7,4 m ²	7,0 m ²
1.4 łazienka	3,5 m ²	3,3 m ²
1.5 klatka schodowa	3,3 m ²	3,2 m ²
pow. parteru	34,8 m²	33,3 m²

PODDASZE:

	szkielet	bale
2.1 hall	1,8 m ²	1,8 m ²
2.2 sypialnia	16,6 m ²	15,9 m ²
2.3 sypialnia	13,9 m ²	13,2 m ²
pow. poddasza	32,3 m²	30,9 m²

POW. PODŁOGI BALE: 64,2 m²

POW. PODŁOGI SZKIELET: 67,1 m²

POW. UŻYTKOWA:

Szkielet

57,3 m²

Bale

55,2 m²