

BUDYNEK JEDNORODZINNY, PARTEROWY, Z PODDASZEM MIESZKALNYM, NIEPODPIWNCZONY

4 POKOJE, KUCHNIA
PROPOZYCJE ROZWIĄZAŃ
MATERIAŁOWYCH:

FUNDAMENTY: żelbetowe, wylewane
ŚCIANY ZEWNĘTRZNE: szkieletowe
lub z bali drewnianych:

- gr. 12, 16, 20, 24, 30 cm + ocieplenie od wewnątrz - wełna mineralna
- gr. 62 cm bez ocieplenia

STROP: belkowy, drewniany, zamknięty

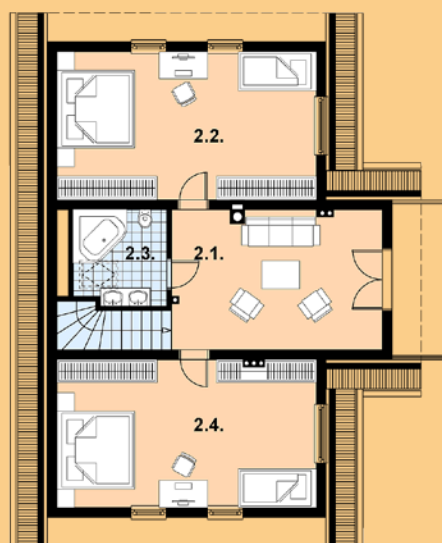
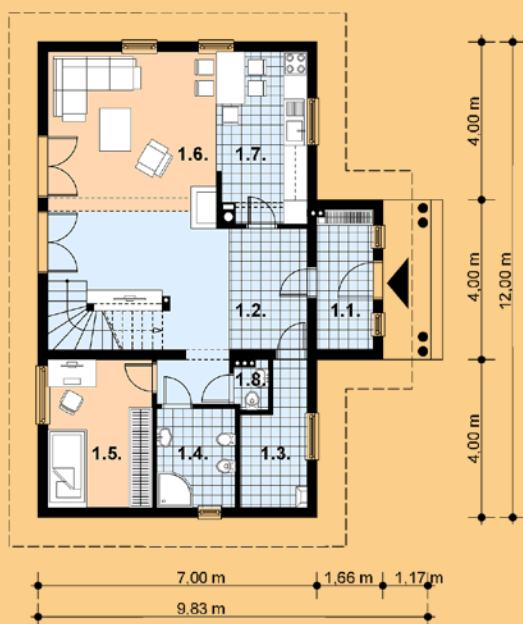
SCHODY: drewniane

POKRYCIE DACHU: blachadachówka

NACHYLENIE DACHU: 40°

PARTER

PODDASZE



POWIERZCHNIA

ZABUDOWY: 90,6 m²

+ zadaszenie wejścia 4,7 m²

KUBATURA: 534,7 m³

MIN. WYMIARY

DZIAŁKI: 20,0 m x 18,0 m

POW. UŻYTKOWA:

Szkielet

130,5 m²

Bale

126,7 m²

PARTER:	szkielet	bale
1.1 wiatrołap	5,2 m ²	4,7 m ²
1.2 hall	9,9 m ²	9,9 m ²
1.3 kotłownia	5,4 m ²	5,1 m ²
1.4 łazienka	5,0 m ²	4,5 m ²
1.5 pokój	10,0 m ²	9,5 m ²
1.6 pokój dzienny	32,3 m ²	31,4 m ²
1.7 kuchnia	9,3 m ²	8,8 m ²
1.8 wc	1,0 m ²	1,2 m ²
pow. parteru	78,1 m²	75,1 m²

PODDASZE:	szkielet	bale
2.1 hall	19,2 m ²	18,3 m ²
2.2 sypialnia	24,9 m ²	24,0 m ²
2.3 łazienka	5,8 m ²	6,1 m ²
2.4 sypialnia	24,9 m ²	24,0 m ²
pow. poddasza	74,8 m²	72,4 m²

POW. PODŁOGI BALE: 147,5 m²

POW. PODŁOGI SZKIELET: 152,9 m²