

BUDYNEK JEDNORODZINNY, PARTEROWY, Z PODDASZEM MIESZKALNYM, NIEPODPIWNCZONY

5 POKOI, KUCHNIA, garaż
PROPOZYCJE ROZWIĄZAŃ
MATERIAŁOWYCH:

FUNDAMENTY: żelbetonowe, wylewane
ŚCIANY ZEWNĘTRZNE: szkieletowe
lub z bali drewnianych:

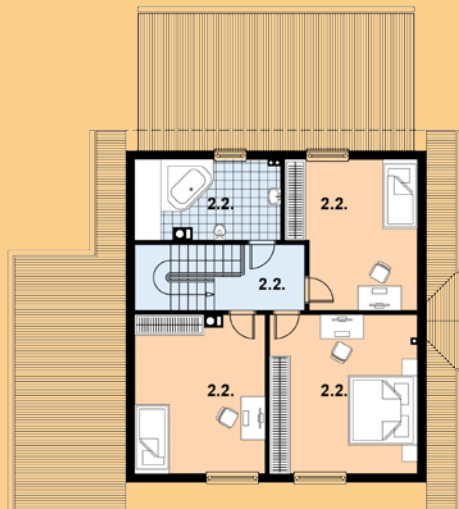
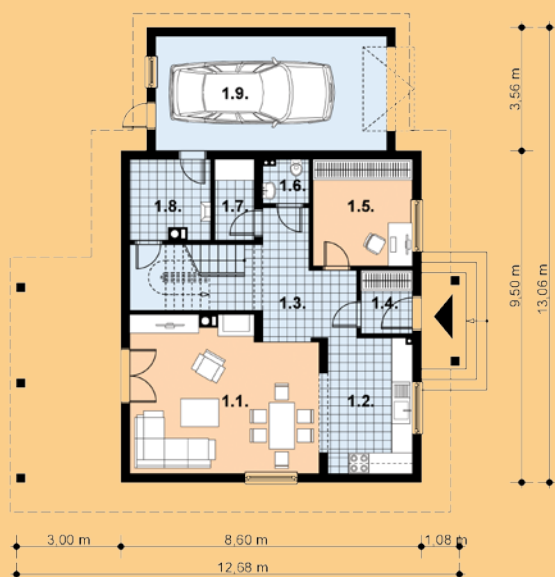
- gr. 12, 16, 20, 24, 30 cm + ocieplenie
od wewnątrz - wełna mineralna
- gr. 62 cm bez ocieplenia

STROP: belkowy, drewniany, zamknięty
SCHODY: drewniane

POKRYCIE DACHU: gont bitumiczny
NACHYLENIE DACHU: 45° i 18°

PARTER

PODDASZE



POWIERZCHNIA

ZABUDOWY: 106,6 m²
+ taras i zad. wejścia 20,0 m²
KUBATURA: 620,9 m³

MIN. WYMIARY

DZIAŁKI: 21,5 m x 21,0 m

POW. UŻYTKOWA:

Szkielet

117,2 m²

+ garaż 22,0 m²

Bale

114,0 m²

+ garaż 21,1 m²

PARTER:	szkielet	bale
1.1 pokój dzienny	23,6 m ²	22,9 m ²
1.2 kuchnia	9,5 m ²	9,1 m ²
1.3 komunikacja	12,8 m ²	12,8 m ²
1.4 wiatrołap	2,9 m ²	2,7 m ²
1.5 pokój	8,6 m ²	8,2 m ²
1.6 wc	1,7 m ²	1,6 m ²
1.7 pom. gosp.	2,9 m ²	2,8 m ²
1.8 kotłownia	5,1 m ²	4,7 m ²
1.9 garaż	22,0 m ²	21,1 m ²
pow. parteru	89,1 m²	85,9 m²

POW. PODŁOGI BALE: 150,3 m²

PODDASZE:	szkielet	bale
2.1 sypialnia	17,3 m ²	16,7 m ²
2.2 sypialnia	19,7 m ²	19,1 m ²
2.3 sypialnia	15,4 m ²	14,9 m ²
2.4 łazienka	7,6 m ²	7,3 m ²
2.5 komunikacja	6,5 m ²	6,4 m ²
pow. poddasza	66,5 m²	64,4 m²

POW. PODŁOGI SZKIELET: 155,6 m²