



BUDYNEK JEDNORODZINNY, PARTEROWY, Z PODDASZEM MIESZKALNYM, PODPIWNCZONY

4 POKOJE, KUCHNIA, wiatra garażowa
PROPOZYCJE ROZWIĄZAŃ MATERIAŁOWYCH:

FUNDAMENTY: żelbetonowe, wylewane
ŚCIANY ZEWNĘTRZNE: szkieletowe lub z bali drewnianych:

- gr. 12, 16, 20, 24, 30 cm + ocieplenie od wewnątrz - wełna mineralna
- gr. 62 cm bez ocieplenia

ŚCIANY PIWNIC: betonowe wylewane lub z bloczków betonowych

STROP: belkowy, drewniany, otwarty

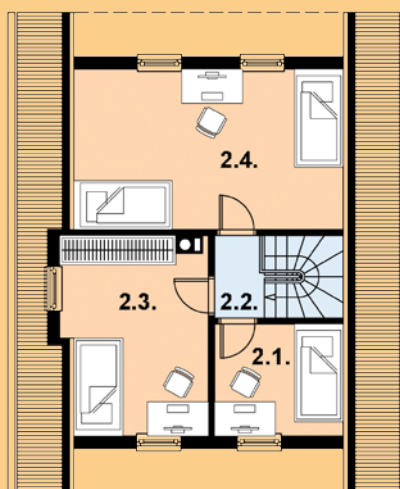
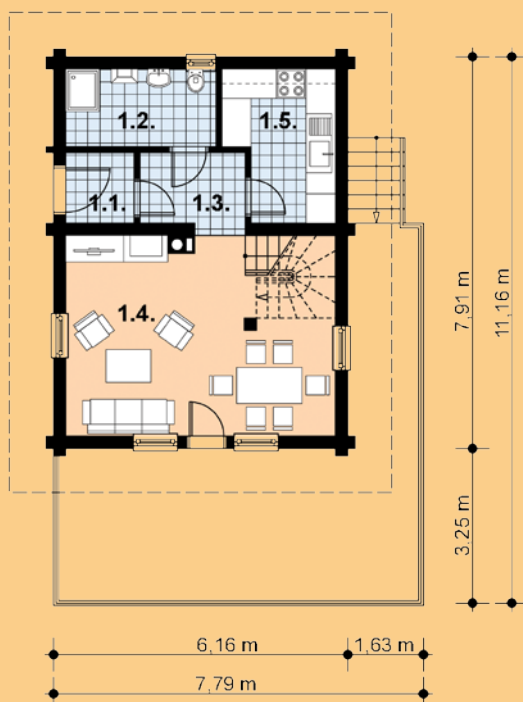
SCHODY: drewniane

POKRYCIE DACHU: gont bitumiczny

NACHYLENIE DACHU: 40°

PARTER

PODDASZE



POWIERZCHNIA

ZABUDOWY: 48,7 m²
+ taras: 31,4 m²
KUBATURA: 327,2 m³

MIN. WYMIARY

DZIAŁKI: 19,5 m x 16,0 m

POW. UŻYTKOWA:

Szkielet

65,3 m²

+ piwnica 22,9 m²

Bale

63,3 m²

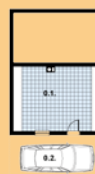
+ piwnica 22,9 m²

PARTER:	szkielet	bale
1.1 wiatrołap	2,2 m ²	2,1 m ²
1.2 łazienka	4,8 m ²	4,6 m ²
1.3 kuchnia	6,5 m ²	6,2 m ²
1.4 pokój dzienny	23,7 m ²	22,8 m ²
1.5 hall	3,5 m ²	3,5 m ²
pow. parteru	40,7 m²	39,2 m²

PODDASZE:	szkielet	bale
2.1 sypialnia	6,5 m ²	6,1 m ²
2.2 hall	3,4 m ²	3,3 m ²
2.3 sypialnia	11,7 m ²	11,2 m ²
2.4 sypialnia	17,9 m ²	17,2 m ²
pow. poddasza	39,5 m²	37,8 m²

piwnica:
0.1 pom. gospod. 22,9 m²

pow. piwnicy 22,9 m²



POW. PODŁOGI BALE: 77,0 m²

POW. PODŁOGI SZKIELET: 80,2 m²