

BUDYNEK JEDNORODZINNY, PARTEROWY, Z PODDASZEM MIESZKALNYM, PODPIWNICZONY

5 POKOI, KUCHNIA garaż
PROPOZYCJE ROZWIĄZAŃ
MATERIAŁOWYCH:

FUNDAMENTY: żelbetonowe, wylwane
ŚCIANY ZEWNĘTRZNE: szkieletowe z balli drewnianych:

- gr. 12, 16, 20, 24, 30 cm + ocieplenie od wewnątrz - wełna mineralna
- gr. 62 cm bez ocieplenia

ŚCIANY PIWNIC: betonowe wylwane lub z bloczków betonowych

STROP: belkowy, drewniany, zamknięty

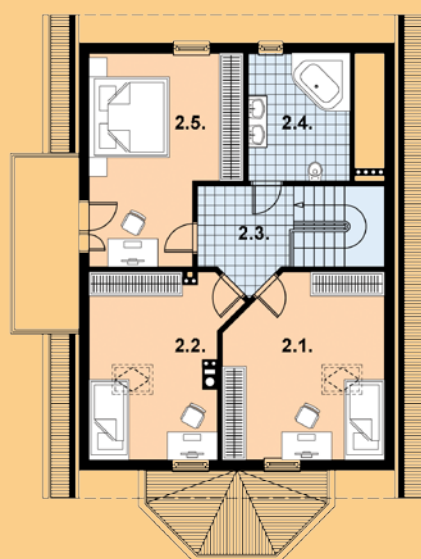
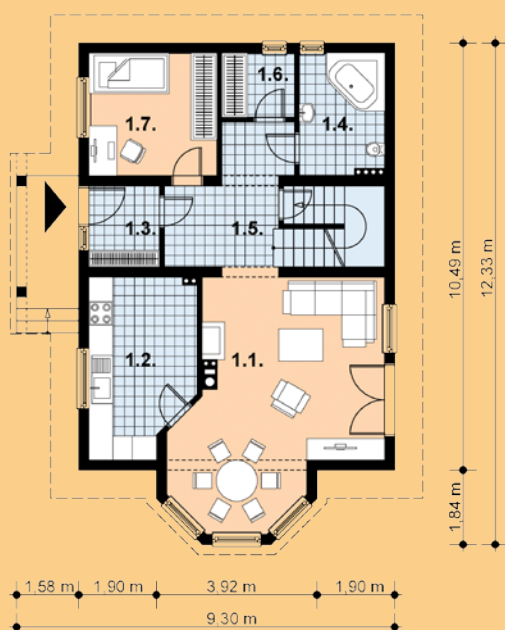
SCHODY: drewniane

POKRYCIE DACHU: dachówka betonowa

NACHYLENIE DACHU: 42°

PARTER

PODDASZE



PARTER:	szkielet	bale
1.1 pokój dzienny	26,6 m ²	25,7 m ²
1.2 kuchnia	11,1 m ²	10,7 m ²
1.3 wiatrołap	3,7 m ²	3,5 m ²
1.4 łazienka	6,3 m ²	6,0 m ²
1.5 hall	11,3 m ²	11,2 m ²
1.6 pom. gosp.	2,9 m ²	2,8 m ²
1.7 sypialnia	9,9 m ²	9,5 m ²
pow. parteru	71,8 m²	69,4 m²

POW. PODŁOGI BALE: 132,4 m²

POW. PODŁOGI SZKIELET: 136,9 m²

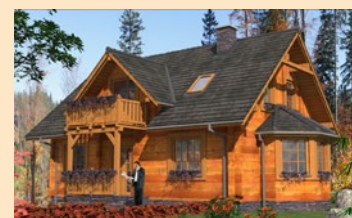
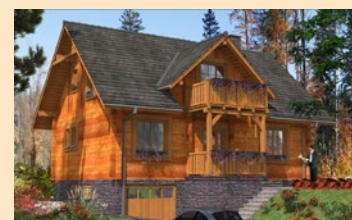
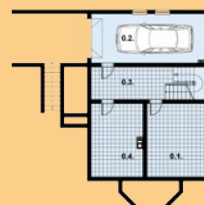
PODDASZE:

2.1 sypialnia	17,1 m ²	16,5 m ²
2.2 sypialnia	14,8 m ²	14,2 m ²
2.3 komunikacja	7,8 m ²	7,5 m ²
2.4 łazienka	8,4 m ²	8,2 m ²
2.5 sypialnia	17,0 m ²	16,4 m ²
pow. poddasza	65,1 m²	63,0 m²

piwnica:

0.1 pom. gosp.	16,8 m ²
0.2 garaż	21,4 m ²
0.3 komunikacja	15,2 m ²
0.4 kotłownia	13,7 m ²
pow. piwnicy	67,1 m²

	szkielet	bale
2.1 sypialnia	17,1 m ²	16,5 m ²
2.2 sypialnia	14,8 m ²	14,2 m ²
2.3 komunikacja	7,8 m ²	7,5 m ²
2.4 łazienka	8,4 m ²	8,2 m ²
2.5 sypialnia	17,0 m ²	16,4 m ²
pow. poddasza	65,1 m²	63,0 m²



POWIERZCHNIA

ZABUDOWY: 86,9 m²

+ zadaszenie wejścia 4,9 m²

KUBATURA: 661,4 m³

MIN. WYMIARY

DZIAŁKI: 20,5 m x 17,5 m

POW. UŻYTKOWA:

Szkielet

118,6 m²

Bale

115,4 m²

+ garaż 21,4 m²

+ piwnice 45,7 m²