



BUDYNEK JEDNORODZINNY, PARTEROWY, Z PODDASZEM MIESZKALNYM, NIEPODPIWNICZONY

5 POKOI, KUCHNIA
PROPOZYCJE ROZWIĄZAŃ
MATERIAŁOWYCH:

FUNDAMENTY: żelbetowe, wylewane
ŚCIANY ZEWNĘTRZNE: szkieletowe
lub z bali drewnianych:

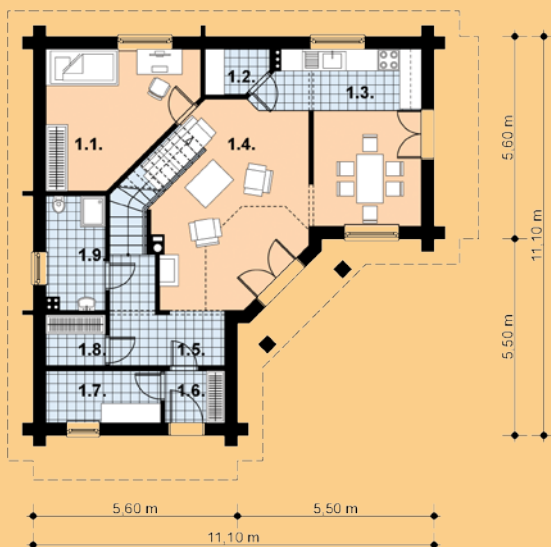
- gr. 12, 16, 20, 24, 30 cm + ocieplenie
od wewnątrz - wełna mineralna

- gr. 62 cm bez ocieplenia
STROP: belkowy, drewniany, otwarty

POKRYCIE DACHU: gont bitumiczny
NACHYLENIE DACHU: 45°

PARTER

PODDASZE



POWIERZCHNIA

ZABUDOWY: 100,7 m²

KUBATURA: 554,2 m³

MIN. WYMIARY

DZIAŁKI: 19,5 m x 19,5 m

POW. UŻYTKOWA:

Szkielet

132,8 m²

Bale

129,7 m²

| PARTER: | szkielet | bale |
|---------------------|---------------------------|---------------------------|
| 1.1 sypialnia | 14,7 m ² | 14,1 m ² |
| 1.2 spiżarka | 2,4 m ² | 2,3 m ² |
| 1.3 kuchnia | 8,4 m ² | 8,0 m ² |
| 1.4 pokój dzienny | 33,1 m ² | 32,4 m ² |
| 1.5 hall | 6,7 m ² | 6,6 m ² |
| 1.6 wiatrołap | 2,8 m ² | 2,6 m ² |
| 1.7 pom gosp. | 5,2 m ² | 4,9 m ² |
| 1.8 pom gosp. | 2,5 m ² | 2,4 m ² |
| 1.9 łazienka | 5,5 m ² | 5,3 m ² |
| pow. parteru | 81,3 m² | 78,6 m² |

| PODDASZE: | szkielet | bale |
|----------------------|---------------------------|---------------------------|
| 2.1 sypialnia | 15,4 m ² | 14,7 m ² |
| 2.2 pom gosp. | 3,8 m ² | 3,7 m ² |
| 2.3 sypialnia | 17,2 m ² | 16,6 m ² |
| 2.4 hall | 12,3 m ² | 12,3 m ² |
| 2.5 łazienka | 7,6 m ² | 7,4 m ² |
| 2.6 sypialnia | 14,4 m ² | 13,8 m ² |
| pow. poddasza | 70,7 m² | 68,5 m² |

POW. PODŁOGI BALE: 147,1 m²

POW. PODŁOGI SZKIELET: 152,0 m²