

# L-70

# MOJ-DOM

www.moj-dom-projekty.pl

# pracownia projektowa

## Łukasz Iwanek

Cieszyn, ul. Bielska 184, tel. 33 479 79 71 do 73



**BUDYNEK JEDNORODZINNY, PARTEROWY, Z PODDASZEM MIESZKALNYM, NIEPODPIWNICZONY**

**6 POKOI, KUCHNIA Z JADALNIĄ**

PROPOZYCJE ROZWIĄZAŃ

MATERIAŁOWYCH:

**FUNDAMENTY:** żelbetowe, wylewane

**ŚCIANY ZEWNĘTRZNE:** szkieletowe lub z bali drewnianych:

- gr. 12, 16, 20, 24, 30 cm + ocieplenie

- gr. 62 cm bez ocieplenia

**STROP:** belkowy, drewniany, otwarty

**SCHODY:** drewniane

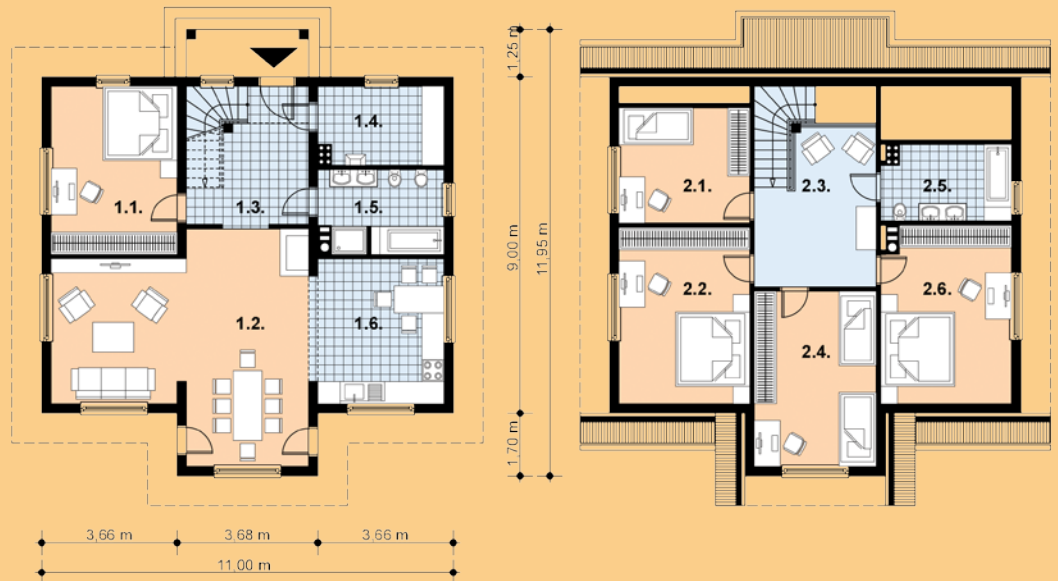
**POKRYCIE DACHU:** dachówka betonowa

**NACHYLENIE DACHU:** 40°



**PARTER**

**PODDASZE**



**POWIERZCHNIA**

**ZABUDOWY:** 105,2 m<sup>2</sup>

**+ zadaszenie wejścia** 4,0 m<sup>2</sup>

**KUBATURA:** 662,2 m<sup>3</sup>

**MIN. WYMIARY**

**DZIAŁKI:** 19,0 m x 20,0 m

**POW. UŻYTKOWA:**

**Szkielet**

**159,4 m<sup>2</sup>**

**Bale**

**155,8 m<sup>2</sup>**

PARTER:	szkielet	bale
1.1 sypialnia	15,6 m <sup>2</sup>	15,1 m <sup>2</sup>
1.2 pokój dzienny	35,3 m <sup>2</sup>	34,6 m <sup>2</sup>
1.3 hall	10,2 m <sup>2</sup>	10,1 m <sup>2</sup>
1.4 pom. gospodarcze	7,0 m <sup>2</sup>	6,6 m <sup>2</sup>
1.5 łazienka	7,6 m <sup>2</sup>	7,5 m <sup>2</sup>
1.6 kuchnia	13,4 m <sup>2</sup>	12,9 m <sup>2</sup>
<b>pow. parteru</b>	<b>89,1 m<sup>2</sup></b>	<b>86,8 m<sup>2</sup></b>

PODDASZE:	szkielet	bale
2.1 sypialnia	13,2 m <sup>2</sup>	12,7 m <sup>2</sup>
2.2 sypialnia	16,6 m <sup>2</sup>	16,0 m <sup>2</sup>
2.3 hall	14,0 m <sup>2</sup>	14,0 m <sup>2</sup>
2.4 sypialnia	15,6 m <sup>2</sup>	15,1 m <sup>2</sup>
2.5 łazienka	7,7 m <sup>2</sup>	7,5 m <sup>2</sup>
2.6 sypialnia	16,2 m <sup>2</sup>	15,7 m <sup>2</sup>
<b>pow. poddasza</b>	<b>83,3 m<sup>2</sup></b>	<b>81,0 m<sup>2</sup></b>

**POW. PODŁOGI BALE:** 167,9 m<sup>2</sup>

**POW. PODŁOGI SZKIELET:** 172,4 m<sup>2</sup>