



**BUDYNEK JEDNORODZINNY, PARTEROWY, Z PODDASZEM MIESZKALNYM, NIEPODPIWNICZONY**

**4 POKOJE, KUCHNIA, JADALNIA**  
PROPOZYCJE ROZWIĄZAŃ

MATERIAŁOWYCH:

**FUNDAMENTY:** żelbetowe, wylane  
**ŚCIANY ZEWNĘTRZNE:** szkieletowe lub z bali drewnianych:

- gr. 12, 16, 20, 24, 30 cm + ocieplenie  
- gr. 62 cm bez ocieplenia

**STROP:** belkowy, drewniany, otwarty

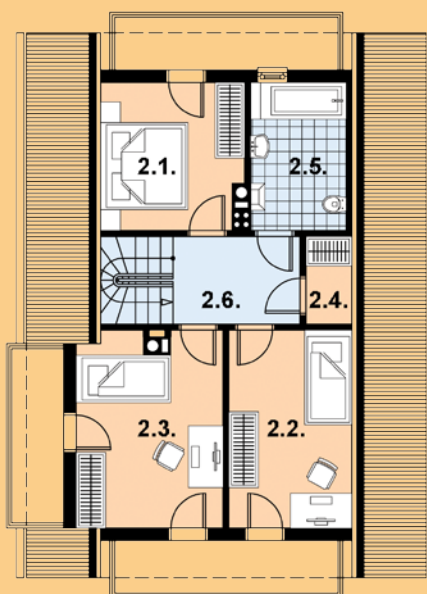
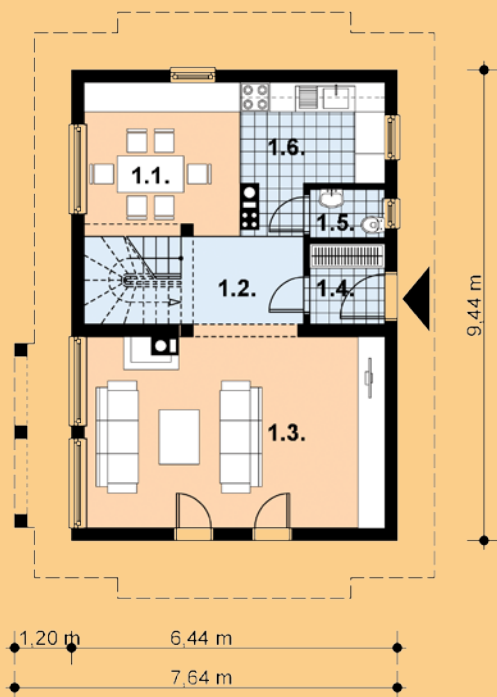
**SCHODY:** drewniane

**POKRYCIE DACHU:** dachówka betonowa

**NACHYLENIE DACHU:** 45°

### PARTER

### PODDASZE



**POWIERZCHNIA**

**ZABUDOWY:** 60,8 m<sup>2</sup>

**+ balkon** 4,2 m<sup>2</sup>

**KUBATURA:** 342,1 m<sup>3</sup>

**MIN. WYMIARY**

**DZIAŁKI:** 17,5 m x 16,0 m

**POW. UŻYTKOWA:**

**Szkielet**

**83,5 m<sup>2</sup>**

**Bale**

**81,2 m<sup>2</sup>**

PARTER:	szkielet	bale
1.1 jadalnia	10,0 m <sup>2</sup>	9,5 m <sup>2</sup>
1.2 komunikacja	7,2 m <sup>2</sup>	7,2 m <sup>2</sup>
1.3 pokój dzienny	23,2 m <sup>2</sup>	22,6 m <sup>2</sup>
1.4 wiatrołap	2,5 m <sup>2</sup>	2,4 m <sup>2</sup>
1.5 wc	1,5 m <sup>2</sup>	1,5 m <sup>2</sup>
1.6 kuchnia	5,9 m <sup>2</sup>	5,5 m <sup>2</sup>
<b>pow. parteru</b>	<b>50,3 m<sup>2</sup></b>	<b>48,7 m<sup>2</sup></b>

**POW. PODŁOGI BALE:** 94,8 m<sup>2</sup>

PODDASZE:	szkielet	bale
2.1 sypialnia	10,2 m <sup>2</sup>	9,8 m <sup>2</sup>
2.2 sypialnia	11,6 m <sup>2</sup>	11,2 m <sup>2</sup>
2.3 sypialnia	11,8 m <sup>2</sup>	11,3 m <sup>2</sup>
2.4 pom. gospodarcze	2,4 m <sup>2</sup>	2,3 m <sup>2</sup>
2.5 łazienka	5,1 m <sup>2</sup>	5,0 m <sup>2</sup>
2.6 komunikacja	6,5 m <sup>2</sup>	6,5 m <sup>2</sup>
<b>pow. poddasza</b>	<b>47,6 m<sup>2</sup></b>	<b>46,1 m<sup>2</sup></b>

**POW. PODŁOGI SZKIELET:** 97,9 m<sup>2</sup>