

# L-40

# MOJ-DOM

www.moj-dom-projekty.pl

# pracownia projektowa

## Łukasz Iwanek

Cieszyn, ul. Bielska 184, tel. 33 479 79 71 do 73



**BUDYNEK JEDNORODZINNY, PARTEROWY, Z PODDASZEM MIESZKALNYM, NIEPODPIWNICZONY 5 POKOI, KUCHNIA, JADALNIA, garaż**

PROPOZYCJE ROZWIĄZAŃ

MATERIAŁOWYCH:

FUNDAMENTY: żelbetowe, wylewane

ŚCIANY ZEWNĘTRZNE: szkieletowe

lub z bali drewnianych:

- gr. 12, 16, 20, 24, 30 cm + ocieplenie

- gr. 62 cm bez ocieplenia

STROP: belkowy, drewniany, otwarty

SCHODY: drewniane

POKRYCIE DACHU: dachówka betonowa

NACHYLENIE DACHU: 40°



**POWIERZCHNIA**

ZABUDOWY: 104,2 m<sup>2</sup>

KUBATURA: 601,6 m<sup>3</sup>

**MIN. WYMIARY**

DZIAŁKI: 21,0 m x 17,5 m

**POW. UŻYTKOWA:**

**Szkielet**

**123,5 m<sup>2</sup>**

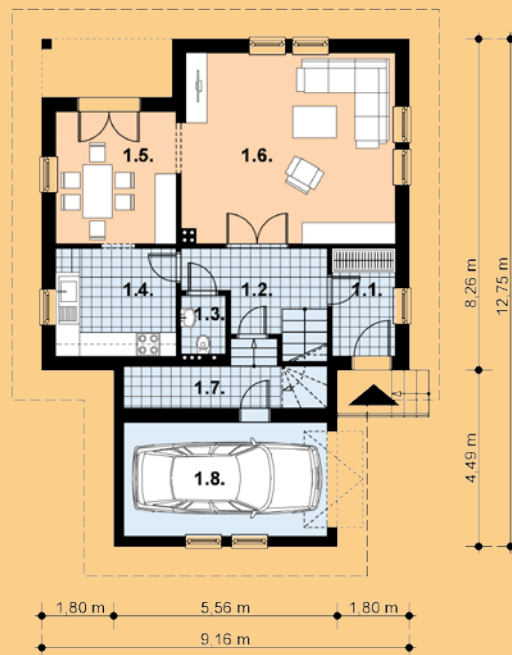
+ garaż 16,8 m<sup>2</sup>

**Bale**

**120,3 m<sup>2</sup>**

+ garaż 16,8 m<sup>2</sup>

## PARTER

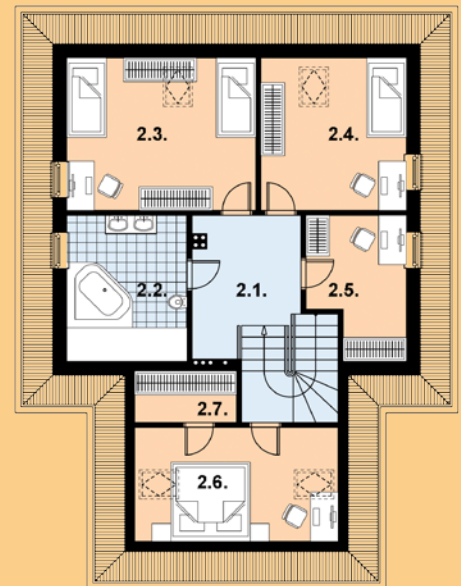


### PARTER:

	szkielet	bale
1.1 wiatrołap	4,4 m <sup>2</sup>	4,1 m <sup>2</sup>
1.2 hall	7,5 m <sup>2</sup>	7,5 m <sup>2</sup>
1.3 wc	2,1 m <sup>2</sup>	2,1 m <sup>2</sup>
1.4 kuchnia	8,3 m <sup>2</sup>	8,0 m <sup>2</sup>
1.5 jadalnia	10,1 m <sup>2</sup>	9,6 m <sup>2</sup>
1.6 pokój dzienny	26,9 m <sup>2</sup>	26,1 m <sup>2</sup>
1.7 pom gospodarcze	5,0 m <sup>2</sup>	4,9 m <sup>2</sup>
1.8 garaż	16,8 m <sup>2</sup>	16,8 m <sup>2</sup>
<b>pow. parteru</b>	<b>81,1 m<sup>2</sup></b>	<b>79,1 m<sup>2</sup></b>

**POW. PODŁOGI BALE: 156,9 m<sup>2</sup>**

## PODDASZE



### PODDASZE:

	szkielet	bale
2.1 hall	11,0 m <sup>2</sup>	11,0 m <sup>2</sup>
2.2 łazienka	8,5 m <sup>2</sup>	8,3 m <sup>2</sup>
2.3 sypialnia	18,8 m <sup>2</sup>	18,2 m <sup>2</sup>
2.4 sypialnia	14,4 m <sup>2</sup>	13,9 m <sup>2</sup>
2.5 gabinet	8,8 m <sup>2</sup>	8,4 m <sup>2</sup>
2.6 sypialnia	16,2 m <sup>2</sup>	15,4 m <sup>2</sup>
2.7 garderoba	2,7 m <sup>2</sup>	2,6 m <sup>2</sup>
<b>pow. poddasza</b>	<b>80,4 m<sup>2</sup></b>	<b>77,8 m<sup>2</sup></b>

**POW. PODŁOGI SZKIELET: 161,5 m<sup>2</sup>**