

L-34

MOJ-DOM

www.moj-dom-projekty.pl

pracownia projektowa

Łukasz Iwanek

Cieszyn, ul. Bielska 184, tel. 33 479 79 71 do 73

**BUDYNEK JEDNORODZINNY,
PARTEROWY, Z PODDASZEM
MIESZKALNYM,
NIEPODPIWNICZONY**

**5 POKOI, KUCHNIA Z JADALNIĄ,
GARAŻ**

PROPOZYCJE ROZWIĄZAŃ
MATERIAŁOWYCH:

FUNDAMENTY: żelbetowe, wylewane

ŚCIANY ZEWNĘTRZNE: murowane,
jednowarstwowe, beton komórkowy
lub ceramika

STROP: drewniany zamknięty

SCHODY: drewniane

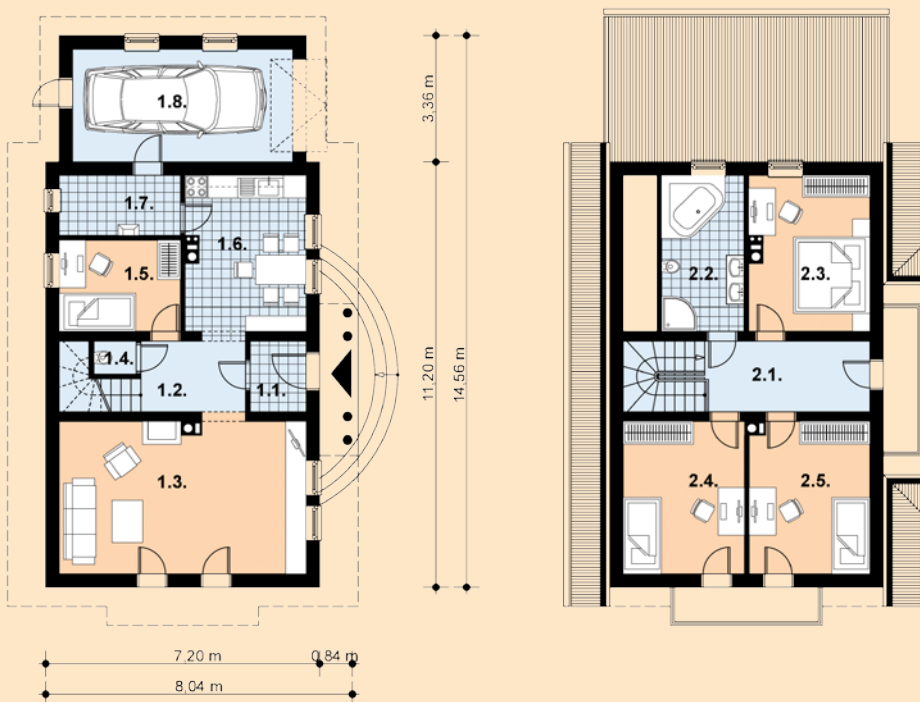
POKRYCIE DACHU: dachówka betonowa

NACHYLENIE DACHU: 40° i 18°



PARTER

PODDASZE



POWIERZCHNIA

ZABUDOWY: 101,8m²
+ zad. wejścia 4,0 m²

KUBATURA: 527,8 m³

MIN. WYMIARY

DZIAŁKI: 23,0 m x 16,5 m

POW. UŻYTKOWA:

102,1 m²

+ garaż 18,1 m²

POW. PODŁOGI:

136,9 m²

| PARTER: | POW. PODŁOGI | POW. UŻYTKOWA | PODDASZE: | POW. PODŁOGI | POW. UŻYTKOWA |
|------------------------|---------------------------|---------------------------|---------------------|---------------------------|---------------------------|
| 1.1 wiatrołap | 2,9 m ² | 2,9 m ² | 2.1 hall | 10,3 m ² | 8,7 m ² |
| 1.2 hall | 7,0 m ² | 7,0 m ² | 2.2 łazienka | 8,7 m ² | 7,4 m ² |
| 1.3 pokój dzienny | 26,0 m ² | 26,0 m ² | 2.3 sypialnia | 12,7 m ² | 7,9 m ² |
| 1.4 wc | 1,1 m ² | 1,1 m ² | 2.4 sypialnia | 12,8 m ² | 8,0 m ² |
| 1.5 sypialnia | 7,5 m ² | 7,5 m ² | 2.5 sypialnia | 12,9 m ² | 8,0 m ² |
| 1.6 kuchnia z jadalnią | 12,7 m ² | 12,7 m ² | | | |
| 1.7 kotłownia | 4,9 m ² | 4,9 m ² | | | |
| 1.8 garaż | 18,1 m ² | 0,0 m ² | | | |
| pow. parteru | 80,2 m² | 62,1 m² | pow. parteru | 57,4 m² | 40,0 m² |