

L-12

MOJ-DOM

www.moj-dom-projekty.pl

pracownia projektowa

Łukasz Iwanek

Cieszyn, ul. Bielska 184, tel. 33 479 79 71 do 73

**BUDYNEK JEDNORODZINNY,
PARTEROWY, Z PODDASZEM
MIESZKALNYM,
NIEPODPIWNICZONY**

**4 POKOJE, KUCHNIA,
WIATA GARAŻOWA**

PROPOZYCJE ROZWIĄZAŃ
MATERIAŁOWYCH:

FUNDAMENTY: żelbetowe, wylewane

ŚCIANY ZEWNĘTRZNE: murowane,
jednowarstwowe, beton komórkowy
lub ceramika

STROP: żelbetowy prefabrykowany

SCHODY: żelbetowe lub drewniane

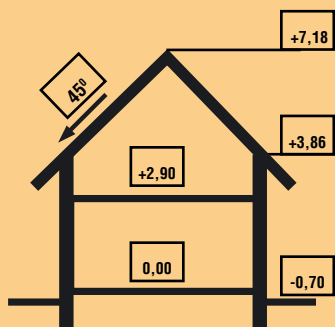
POKRYCIE DACHU: dachówka betonowa

NACHYLENIE DACHU: 45°



PARTER

PODDASZE



POWIERZCHNIA

ZABUDOWY: 57,5 m²

+ taras 25,5 m²

KUBATURA: 419,7 m³

MIN. WYMIARY

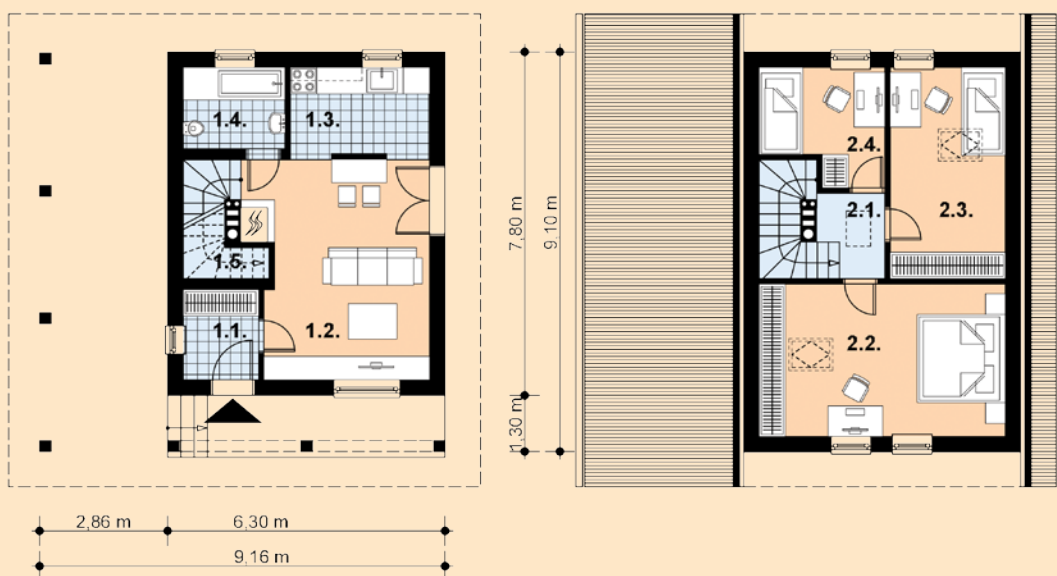
DZIAŁKI: 17,5 x 17,5 m

POW. UŻYTKOWA:

66,1 m²

POW. PODŁOGI:

77,4 m²



PARTER:	POW. PODŁOGI	POW. UŻYTKOWA	PODDASZE:	POW. PODŁOGI	POW. UŻYTKOWA
1.1 wiatrołap	3,4 m ²	3,4 m ²	2.1 hall	2,0 m ²	2,0 m ²
1.2 pokój dzienny	19,7 m ²	19,7 m ²	2.2 sypialnia	19,5 m ²	13,7 m ²
1.3 kuchnia	6,2 m ²	6,2 m ²	2.3 sypialnia	12,5 m ²	8,6 m ²
1.4 łazienka	4,2 m ²	4,2 m ²	2.4 sypialnia	6,4 m ²	6,4 m ²
1.5 klatka schodowa	3,5 m ²	3,5 m ²			
pow. parteru	37,0 m²	37,0 m²	pow. parteru	40,4 m²	29,1 m²