

# A-146



**BUDYNEK JEDNORODZINNY,  
PARTEROWY, NIEPODPIWNICZONY**

**3 POKOJE, KUCHNIA,  
PROPOZYCJE ROZWIĄZAŃ  
MATERIAŁOWYCH:**

**FUNDAMENTY:** stopy żelbetowe, wylewane

**ŚCIANY ZEWNĘTRZNE:** szkieletowe lub

z bali drewnianych

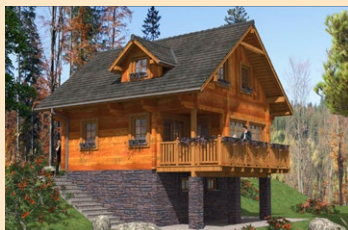
- gr. 12, 16, 20, 24, 30 cm + ocieplenie

- gr. 62 cm bez ocieplenia

**STROP:** belkowy, drewniany, otwarty

**POKRYCIE DACHU:** dachówka cementowa

**NACHYLENIE DACHU:** 40°



**POWIERZCHNIA**

**ZABUDOWY:** 49,7 m<sup>2</sup>

**KUBATURA:** 338,4 m<sup>3</sup>

**MIN. WYMIARY**

**DZIAŁKI:** 16,0 m x 15,0 m

**POW. UŻYTKOWA:**

**Szkielet**

**63,8 m<sup>2</sup>**

+ piwnica 10,7 m<sup>2</sup>

**Bale**

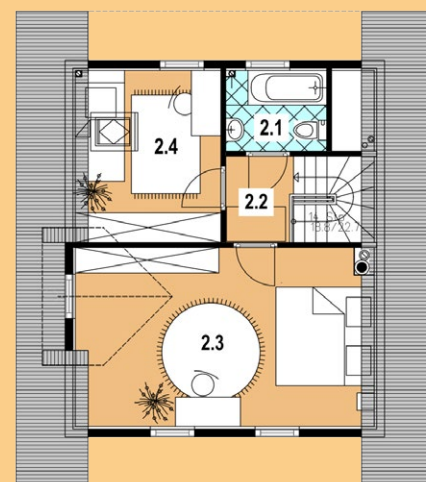
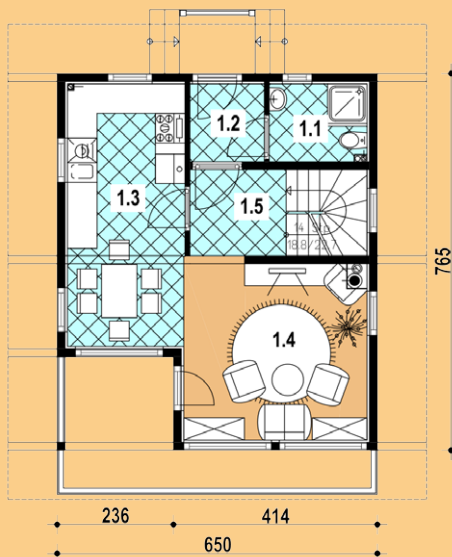
**61,3 m<sup>2</sup>**

+ piwnica 10,7 m<sup>2</sup>



**PARTER**

**PODDASZE**



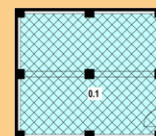
PARTER:	szkielet	bale
1.1 łazienka	3,1 m <sup>2</sup>	2,8 m <sup>2</sup>
1.2 wiatrołap	2,5 m <sup>2</sup>	2,3 m <sup>2</sup>
1.3 kuchnia	8,3 m <sup>2</sup>	7,9 m <sup>2</sup>
1.4 pokój dzienny	17,1 m <sup>2</sup>	16,2 m <sup>2</sup>
1.5 hall	4,9 m <sup>2</sup>	4,8 m <sup>2</sup>
<b>pow. parteru</b>	<b>35,9 m<sup>2</sup></b>	<b>34,0 m<sup>2</sup></b>

**PODDASZE:**

	szkielet	bale
2.1 łazienka	3,3 m <sup>2</sup>	3,2 m <sup>2</sup>
2.2 hall	3,8 m <sup>2</sup>	3,7 m <sup>2</sup>
2.3 sypialnia	21,9 m <sup>2</sup>	21,0 m <sup>2</sup>
2.4 sypialnia	10,3 m <sup>2</sup>	9,9 m <sup>2</sup>
<b>pow. poddasza</b>	<b>39,3 m<sup>2</sup></b>	<b>37,8 m<sup>2</sup></b>

**PIWNICA:**

0.1 pom. gospodarcze	10,7 m <sup>2</sup>
<b>pow. piwnicy</b>	<b>10,7 m<sup>2</sup></b>



**POW. PODŁOGI BALE: 71,8 m<sup>2</sup>**

**POW. PODŁOGI SZKIELET: 75,2 m<sup>2</sup>**