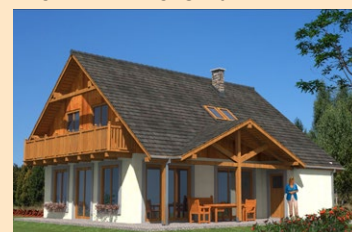


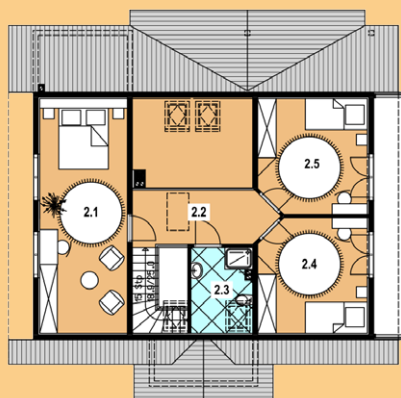
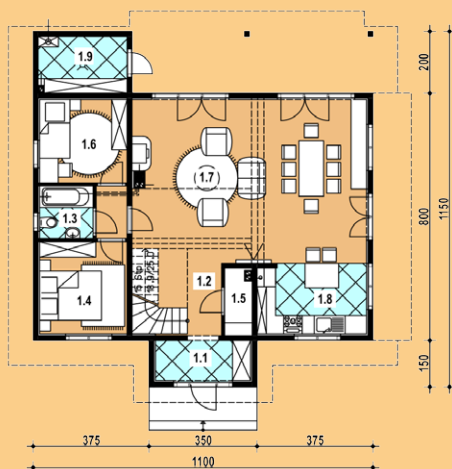
**BUDYNEK JEDNORODZINNY, PARTEROWY, Z PODDASZEM UŻYTKOWYM, NIEPODPIWNICZONY**

**6 POKOI, KUCHNIA**  
PROPOZYCJE ROZWIĄZAŃ MATERIAŁOWYCH:  
**FUNDAMENTY:** żelbetowe, wylewane  
**ŚCIANY ZEWNĘTRZNE:** szkieletowe lub z bali drewnianych  
- gr. 12, 16, 20, 24, 30 cm + ocieplenie  
- gr. 62 cm bez ocieplenia  
**STROP:** belkowy, drewniany, otwarty  
**POKRYCIE DACHU:** dachówka cementowa  
**NACHYLENIE DACHU:** 40°



**PARTER**

**PODDASZE**



**POWIERZCHNIA**

**ZABUDOWY:** 99,6 m<sup>2</sup>

+ wiata, taras 25,6 m<sup>2</sup>

**KUBATURA:** 602,0 m<sup>3</sup>

**MIN. WYMIARY**

**DZIAŁKI:** 19,0 m x 19,5 m

PARTER:	szkielet	bale
1.1 przedsiónek	4,0m <sup>2</sup>	3,6m <sup>2</sup>
1.2 hall	5,1m <sup>2</sup>	4,9m <sup>2</sup>
1.3 łazienka	2,9m <sup>2</sup>	2,8m <sup>2</sup>
1.4 sypialnia	8,5m <sup>2</sup>	8,1m <sup>2</sup>
1.5 pom. gospodarcze	1,8m <sup>2</sup>	1,8m <sup>2</sup>
1.6 pokój	7,6m <sup>2</sup>	7,2m <sup>2</sup>
1.7 pokój dzienny	39,0m <sup>2</sup>	38,2m <sup>2</sup>
1.8 kuchnia	7,7m <sup>2</sup>	7,3m <sup>2</sup>
1.9 pom. gospodarcze	5,2m <sup>2</sup>	5,2m <sup>2</sup>
<b>Pow. parteru</b>	<b>81,8m<sup>2</sup></b>	<b>79,1m<sup>2</sup></b>

PODDASZE:	szkielet	bale
2.1 sypialnia	21,5m <sup>2</sup>	20,5m <sup>2</sup>
2.2 hall	10,5m <sup>2</sup>	10,5m <sup>2</sup>
2.3 łazienka	5,4m <sup>2</sup>	5,3m <sup>2</sup>
2.4 sypialnia	12,9m <sup>2</sup>	12,4m <sup>2</sup>
2.5 sypialnia	12,9m <sup>2</sup>	12,4m <sup>2</sup>
<b>pow. poddasza</b>	<b>63,2m<sup>2</sup></b>	<b>61,1m<sup>2</sup></b>

**POW. PODŁOGI BALE:** 140,2 m<sup>2</sup>

**POW. PODŁOGI SZKIELET:** 145,0 m<sup>2</sup>

**POW. UŻYTKOWA:**

**Szkielet**

**136,6 m<sup>2</sup>**

**Bale**

**133,1 m<sup>2</sup>**