



**BUDYNEK JEDNORODZINNY,
PARTEROWY, NIEPODPIWNICZONY**

4 POKOJE, KUCHNIA, GARAŻ

PROPOZYCJE ROZWIĄZAŃ
MATERIAŁOWYCH:

FUNDAMENTY: żelbetowe, wylewane

ŚCIANY ZEWNĘTRZNE: szkieletowe lub

z bali drewnianych

- gr. 12, 16, 20, 24, 30 cm + ocieplenie

- gr. 62 cm bez ocieplenia

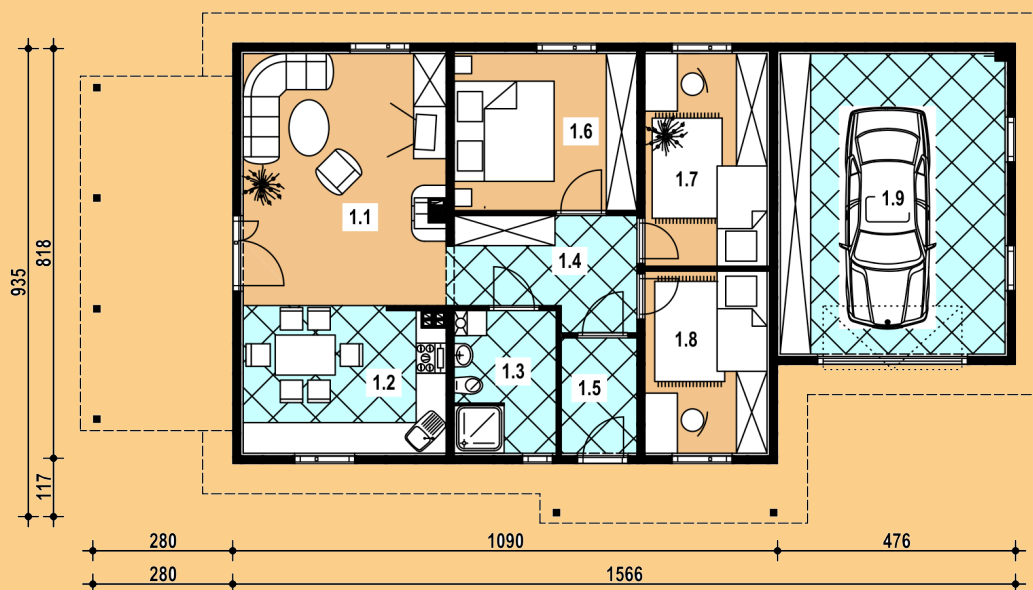
STROP: belkowy, drewniany, zamknięty

POKRYCIE DACHU: blachodachówka

NACHYLENIE DACHU: 30°



PARTER



PARTER:

- 1.1 pokój dzienny
- 1.2 kuchnia
- 1.3 łazienka
- 1.4 hall
- 1.5 wiatroap
- 1.6 sypialnia
- 1.7 sypialnia
- 1.8 sypialnia
- 1.9 garaż

pow. parteru

	szkielet	bale
1.1 pokój dzienny	20,2m ²	19,6m ²
1.2 kuchnia	11,4m ²	11,1m ²
1.3 łazienka	5,8m ²	5,7m ²
1.4 hall	7,4m ²	7,4m ²
1.5 wiatroap	3,5m ²	3,4m ²
1.6 sypialnia	11,5m ²	11,2m ²
1.7 sypialnia	10,4m ²	9,9m ²
1.8 sypialnia	8,9m ²	8,5m ²
1.9 garaż	27,3m ²	26,3m ²
pow. parteru	106,4m²	103,1m²

POW. PODŁOGI BALE: 103,1m²

POW. PODŁOGI SZKIELET: 106,4m²

POWIERZCHNIA

ZABUDOWY: 122,2 m²

+ wiata, taras 23,1 m²

KUBATURA: 544,8 m³

MIN. WYMIARY

DZIAŁKI: 24,0 m x 17,5 m

POW. UŻYTKOWA:

Szkielet

79,1 m²

+ garaż 27,3 m²

Bale

76,8 m²

+ garaż 26,3 m²