

A-136

MOJ-DOM

www.moj-dom-projekty.pl

pracownia projektowa Łukasz Iwanek

Cieszyn, ul. Bielska 184, tel. 33 479 79 71, 502 483 679

PROJEKT DOSTĘPNY RÓWNIEŻ W WERSJI BLIŹNIAKA ABL-136



**BUDYNEK JEDNORODZINNY,
PARTEROWY, NIEPODPIWNICZONY**

3 POKOJE, KUCHNIA
PROPOZYCJE ROZWIĄZAŃ
MATERIAŁOWYCH:

FUNDAMENTY: żelbetowe, wylewane
ŚCIANY ZEWNĘTRZNE: szkieletowe lub
z bali drewnianych

- gr. 12, 16, 20, 24, 30 cm + ocieplenie
- gr. 62 cm bez ocieplenia

STROP: belkowy, drewniany, otwarty
POKRYCIE DACHU: gont bitumiczny
NACHYLENIE DACHU: 40°



POWIERZCHNIA

ZABUDOWY: 42,9 m²

+ wiata, taras 9,4 m²

KUBATURA: 239,8 m³

MIN. WYMIARY

DZIAŁKI: 14,5 m x 19,0 m

POW. UŻYTKOWA:

Szkielet

59,0 m²

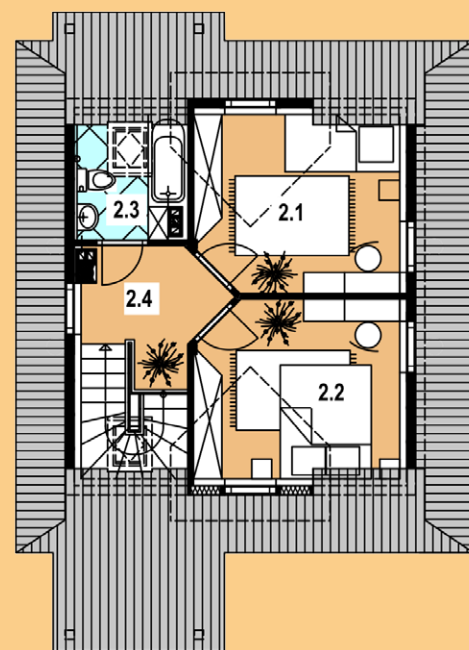
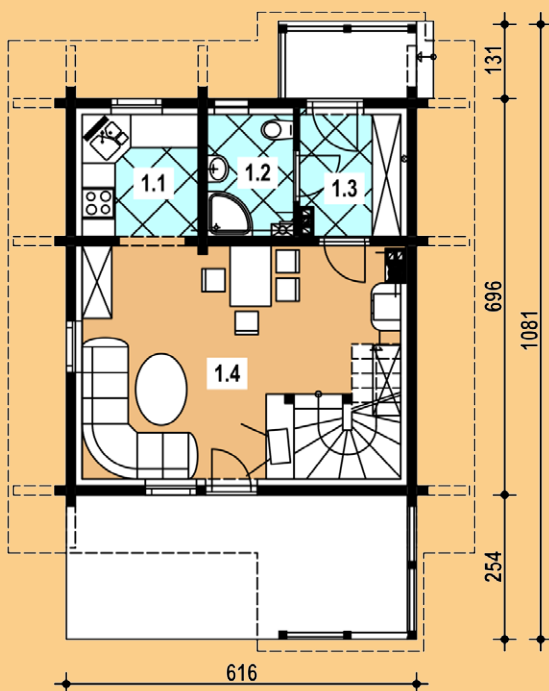
Bale

56,9 m²



PARTER

PODDASZE



PARTER:	szkielet	bale
1.1 kuchnia	4,7m ²	4,4m ²
1.2 łazienka	3,4m ²	3,3m ²
1.3 wiatrołap	4,0m ²	3,7m ²
1.4 pokój dzienny	21,4m ²	20,6m ²
pow. parteru	33,5m²	32,0m²

PODDASZE:	szkielet	bale
2.1 sypialnia	11,5m ²	11,0m ²
2.2 sypialnia	11,6m ²	11,1m ²
2.3 łazienka	4,2m ²	3,9m ²
2.4 sypialnia	6,1m ²	6,1m ²
pow. poddasza	33,4m²	32,1m²

POW. PODŁOGI BALE: 64,1 m²

POW. PODŁOGI SZKIELET: 66,9 m²