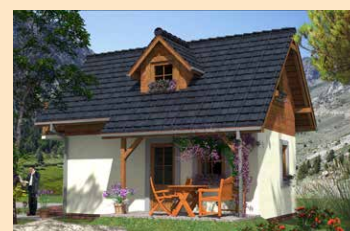


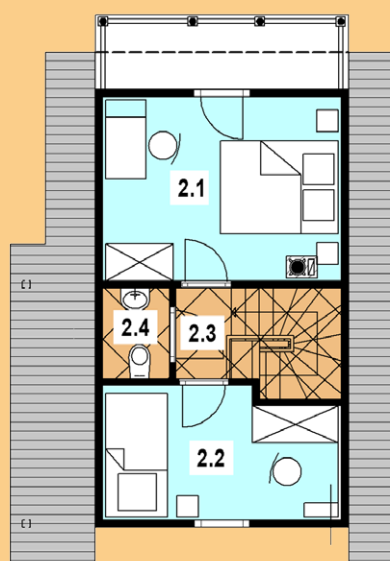
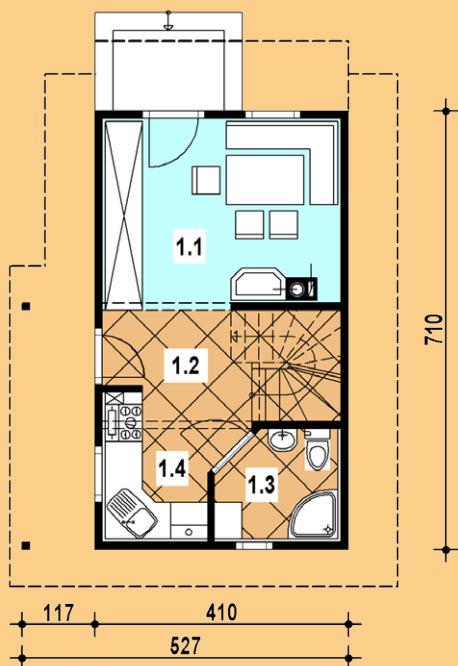
**BUDYNEK JEDNORODZINNY,
PARTEROWY Z PODDASZEM
MIESZKALNYM,
NIEPODPIWNICZONY**

**3 POKOJE, KUCHNIA,
PROPOZYCJE ROZWIĄZAŃ
MATERIAŁOWYCH:
FUNDAMENTY:** żelbetowe, wylewne
ŚCIANY ZEWNĘTRZNE: szkieletowe lub
z bali drewnianych
- gr. 12 + ocieplenie
STROP: belkowy, drewniany, otwarty
SCHODY: drewniane
POKRYCIE DACHU: blachodachówka
NACHYLENIE DACHU: 45°



PARTER

PODDASZE



PARTER:	szkielet	bale
1.1 pokój dzienny	10,8m ²	9,8m ²
1.2 hall	4,4m ²	4,2m ²
1.3 łazienka	3,3m ²	3,0m ²
1.4 kuchnia	4,1m ²	3,8m ²
pow. parteru	22,6m²	20,8m²

PODDASZE:	szkielet	bale
2.1 sypialnia	10,8m ²	10,1m ²
2.2 sypialnia	7,6m ²	7,0m ²
2.3 hall	2,6m ²	2,5m ²
2.4 wc	1,5m ²	1,4m ²
pow. poddasza	22,5m²	21,0m²

POW. PODŁOGI BALE: 41,8m²

POW. PODŁOGI SZKIELET: 45,1m²

POWIERZCHNIA

ZABUDOWY: 29,1m²

+ wiata 4,7m²

KUBATURA: 149,5m³

MIN. WYMIARY

DZIAŁKI: 11,5 m x 14,5 m

POW. UŻYTKOWA:

Szkielet

36,4 m²

Bale

34,1 m²