



**BUDYNEK JEDNORODZINNY,
PARTEROWY, Z PODDASZEM
MIESZKALNYM,
NIEPODPIWNICZONY**

6 POKOI, KUCHNIA, garaż
PROPOZYCJE ROZWIĄZAŃ
MATERIAŁOWYCH:

FUNDAMENTY: żelbetowe, wylewane
ŚCIANY ZEWNĘTRZNE: szkieletowe
lub z bali drewnianych:

- gr. 12, 16, 20, 24, 30 cm + ocieplenie od wewnątrz - wełna mineralna
- gr. 62 cm bez ocieplenia

STROP: belkowy, drewniany, otwarty

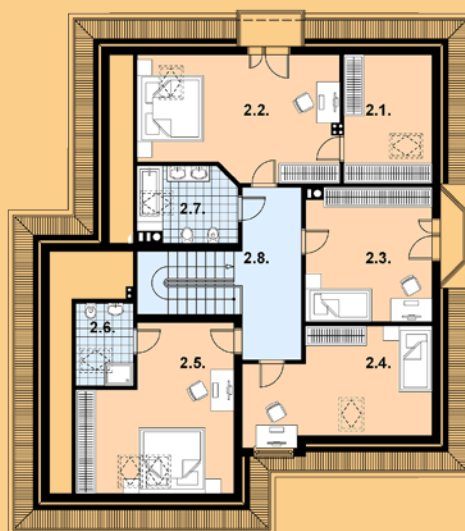
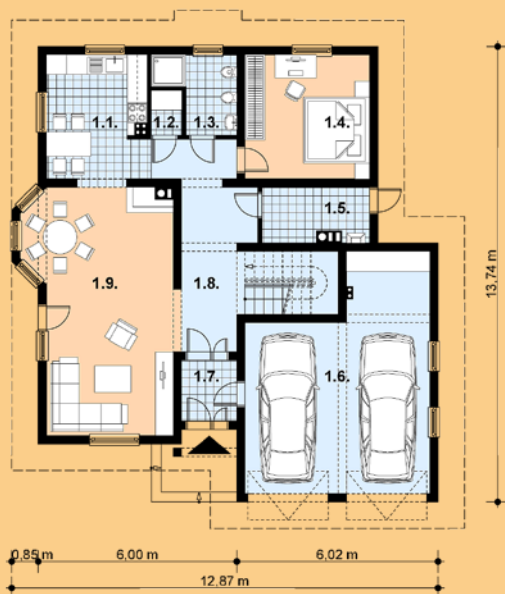
SCHODY: drewniane

POKRYCIE DACHU: blachodachówka

NACHYLENIE DACHU: 40°

PARTER

PODDASZE



POWIERZCHNIA

ZABUDOWY: 150,1 m²

KUBATURA: 862,4 m³

MIN. WYMIARY

DZIAŁKI: 21,0 m x 22,0 m

POW. UŻYTKOWA:

Szkielet

170,8 m²

+ garaż 34,8 m²

Bale

167,9 m²

+ garaż 33,8 m²

PARTER:	szkielet	bale
1.1 kuchnia	10,7 m ²	10,2 m ²
1.2 spiżarka	1,3 m ²	1,3 m ²
1.3 łazienka	4,9 m ²	4,7 m ²
1.4 sypialnia	14,7 m ²	14,1 m ²
1.5 kotłownia	5,4 m ²	5,3 m ²
1.6 garaż	34,8 m ²	33,8 m ²
1.7 wiatrołap	3,4 m ²	3,2 m ²
1.8 komunikacja	17,8 m ²	17,8 m ²
1.9 pokój dzienny	30,5 m ²	29,7 m ²
pow. parteru	123,5 m²	120,1 m²

PODDASZE:	szkielet	bale
2.1 garderoba	10,2 m ²	9,8 m ²
2.2 sypialnia	21,6 m ²	21,3 m ²
2.3 sypialnia	15,5 m ²	15,2 m ²
2.4 sypialnia	18,7 m ²	18,0 m ²
2.5 sypialnia	21,5 m ²	21,0 m ²
2.6 łazienka	4,3 m ²	4,3 m ²
2.7 łazienka	6,9 m ²	6,9 m ²
2.8 komunikacja	12,3 m ²	12,3 m ²
pow. poddasza	111,0 m²	108,8 m²

POW. PODŁOGI BALE: 228,1 m²

POW. PODŁOGI SZKIELET: 234,6 m²