

**BUDYNEK JEDNORODZINNY,
PARTEROWY, Z PODDASZEM
MIESZKALNYM,
NIEPODPIWNICZONY**

**5 POKOI, KUCHNIA, GARAŻ
PROPOZYCJE ROZWIĄZAŃ
MATERIAŁOWYCH:**

FUNDAMENTY: żelbetowe, wylewane
ŚCIANY ZEWNĘTRZNE: szkieletowe
lub z bali drewnianych:

- gr. 12, 16, 20, 24, 30 cm + ocieplenie od wewnątrz - wełna mineralna
- gr. 62 cm bez ocieplenia

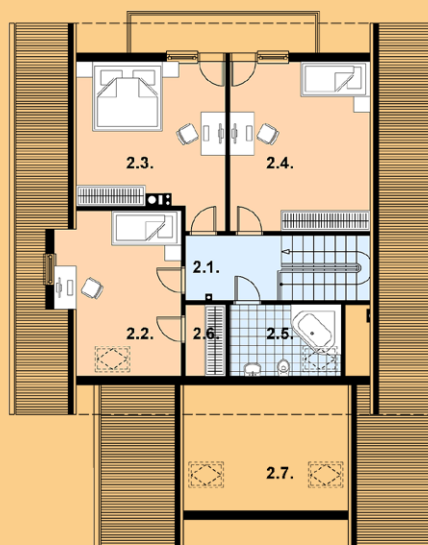
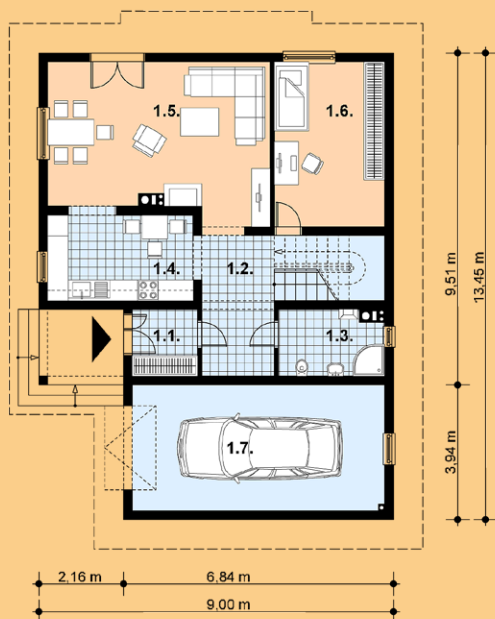
STROP: belkowy, drewniany, zamknięty

SCHODY: drewniane

POKRYCIE DACHU: dachówka betonowa
NACHYLENIE DACHU: 37°

PARTER

PODDASZE



POWIERZCHNIA

ZABUDOWY: 112,5 m²

KUBATURA: 614,8 m³

MIN. WYMIARY

DZIAŁKI: 21,5 m x 17,0 m

POW. UŻYTKOWA:

Szkielet

116,1 m²

+ garaż 23,9 m²

Bale

113,7 m²

+ garaż 22,9 m²

PARTER:	szkielet	bale
1.1 wiatrołap	3,3 m ²	3,2 m ²
1.2 hall	10,5 m ²	10,5 m ²
1.3 łazienka	5,2 m ²	5,0 m ²
1.4 kuchnia	9,6 m ²	9,3 m ²
1.5 pokój dzienny	24,8 m ²	24,1 m ²
1.6 sypialnia	13,5 m ²	13,0 m ²
1.7 garaż	23,9 m ²	22,9 m ²
pow. parteru	90,8 m²	88,0 m²

PODDASZE:	szkielet	bale
2.1 hall	8,0 m ²	8,0 m ²
2.2 sypialnia	14,7 m ²	14,3 m ²
2.3 sypialnia	18,7 m ²	18,1 m ²
2.4 sypialnia	20,3 m ²	19,7 m ²
2.5 łazienka	6,5 m ²	6,4 m ²
2.6 garderoba	2,4 m ²	2,4 m ²
2.7 strych	23,9 m ²	22,9 m ²
pow. poddasza	94,5 m²	91,8 m²

POW. PODŁOGI BALE: 179,8 m²

POW. PODŁOGI SZKIELET: 185,3 m²