



**BUDYNEK JEDNORODZINNY,  
PARTEROWY, Z PODDASZEM  
MIESZKALNYM,  
NIEPODPIWNCZONY**

**4 POKOJE, KUCHNIA  
PROPOZYCJE ROZWIĄZAŃ  
MATERIAŁOWYCH:**

**FUNDAMENTY:** żelbetowe, wylewane  
**ŚCIANY ZEWNĘTRZNE:** szkieletowe lub z bali drewnianych

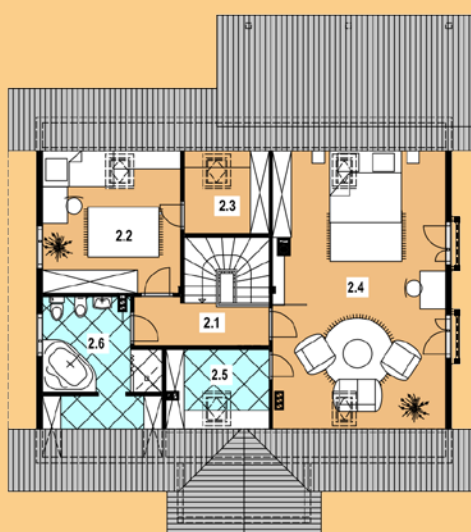
- gr. 12,16,20,24,30 cm + ocieplenie  
- gr. 62 cm bez ocieplenia

**STROP:** belkowy, drewniany, zamknięty  
**POKRYCIE DACHU:** dachówka cementowa  
**NACHYLENIE DACHU:** 40°



**PARTER**

**PODDASZE**



**PARTER:**

	szkielet	bale
1.1 sypialnia	14,5m <sup>2</sup>	13,9m <sup>2</sup>
1.2 pokój dzienny	33,3m <sup>2</sup>	32,5m <sup>2</sup>
1.3 kuchnia	11,8m <sup>2</sup>	11,3m <sup>2</sup>
1.4 spiżarnia	1,5m <sup>2</sup>	1,4m <sup>2</sup>
1.5 wiatrołap	4,2m <sup>2</sup>	4,1m <sup>2</sup>
1.6 wc	3,2m <sup>2</sup>	3,1m <sup>2</sup>
1.7 garderoba	5,9m <sup>2</sup>	5,5m <sup>2</sup>
1.8 łazienka	6,9m <sup>2</sup>	6,7m <sup>2</sup>
1.9 komunikacja	5,7m <sup>2</sup>	5,7m <sup>2</sup>
1.10 hall	7,7m <sup>2</sup>	7,7m <sup>2</sup>
<b>pow. parteru</b>	<b>94,7m<sup>2</sup></b>	<b>91,9m<sup>2</sup></b>

**POW. PODŁOGI BALE: 174,2 m<sup>2</sup>**

**PODDASZE:**

	szkielet	bale
2.1 hall	6,9m <sup>2</sup>	6,9m <sup>2</sup>
2.2 sypialnia	15,2m <sup>2</sup>	14,9m <sup>2</sup>
2.3 garderoba	5,5m <sup>2</sup>	5,5m <sup>2</sup>
2.4 sypialnia	36,8m <sup>2</sup>	36,3m <sup>2</sup>
2.5 garderoba	6,3m <sup>2</sup>	6,3m <sup>2</sup>
2.6 łazienka	13,0m <sup>2</sup>	12,4m <sup>2</sup>
<b>pow. poddasza</b>	<b>83,7m<sup>2</sup></b>	<b>82,3m<sup>2</sup></b>

**POW. PODŁOGI SZKIELET: 178,4 m<sup>2</sup>**

**POWIERZCHNIA**

**ZABUDOWY:** 112,0 m<sup>2</sup>  
**+ wiatła** 21,6 m<sup>2</sup>

**KUBATURA:** 638,6 m<sup>3</sup>

**MIN. WYMIARY**

**DZIAŁKI:** 20,0 m x 18,0 m

**POW. UŻYTKOWA:**

**Szkielet**

**155,2 m<sup>2</sup>**

**Bale**

**151,5 m<sup>2</sup>**