



**BUDYNEK JEDNORODZINNY,
PARTEROWY, PODPIWNICZONY**

**5 POKOI, KUCHNIA,
PROPOZYCJE ROZWIĄZAŃ
MATERIAŁOWYCH:**

FUNDAMENTY: żelbetowe, wylane
ŚCIANY ZEWNĘTRZNE: szkieletowe
lub z bali drewnianych:

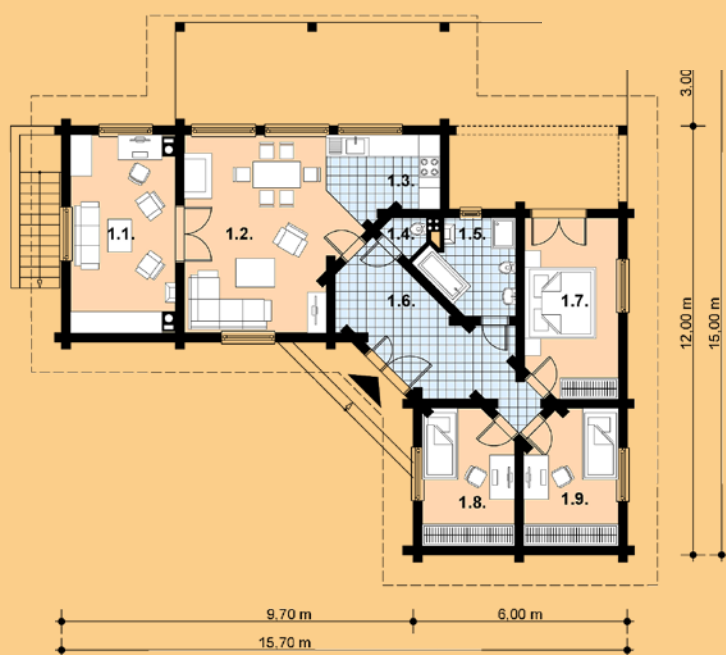
- gr. 12, 16, 20, 24, 30 cm + ocieplenie od wewnątrz - wełna mineralna
- gr. 62 cm bez ocieplenia

STROP: belkowy, drewniany, otwarty
SCHODY: drewniane

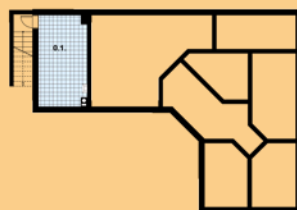
POKRYCIE DACHU: gont drewniany
NACHYLENIE DACHU: 40°



PARTER



piwnica



PARTER:

	szkielet	bale
1.1 gabinet	16,0 m ²	15,3 m ²
1.2 pokój dzienny	24,0 m ²	23,4 m ²
1.3 aneks kuchenny	6,7 m ²	6,4 m ²
1.4 toaleta	1,3 m ²	1,4 m ²
1.5 łazienka	6,2 m ²	6,2 m ²
1.6 hall	14,6 m ²	14,4 m ²
1.7 sypialnia	13,4 m ²	12,9 m ²
1.8 sypialnia	10,4 m ²	9,9 m ²
1.9 sypialnia	10,3 m ²	9,9 m ²
pow. parteru	102,9 m²	99,8 m²

piwnica:

	szkielet	bale
0.1 kotłownia	15,3 m ²	15,3 m ²
powierzchnia	15,3 m²	15,3 m²

POW. PODŁOGI BALE: 99,8 m²

POW. PODŁOGI SZKIELET: 102,9 m²

POWIERZCHNIA

ZABUDOWY: 119,9 m²

+ taras 34,9 m²

KUBATURA: 688,0 m³

MIN. WYMIARY

DZIAŁKI: 24,0 m x 23,0 m

POW. UŻYTKOWA:

Szkielet

102,9 m²

+ piwnica 15,3 m²

Bale

99,8 m²

+ piwnica 15,3 m²