



**BUDYNEK JEDNORODZINNY, PARTEROWY, Z PODDASZEM MIESZKALNYM, PODPIWNICZONY**

**5 POKOI, KUCHNIA, garaż**  
PROPOZYCJE ROZWIĄZAŃ MATERIAŁOWYCH:

**FUNDAMENTY:** żelbetowe, wylwane  
**ŚCIANY ZEWNĘTRZNE:** szkieletowe lub z bali drewnianych:

- gr. 12, 16, 20, 24, 30 cm + ocieplenie od wewnątrz - wełna mineralna  
- gr. 62 cm bez ocieplenia

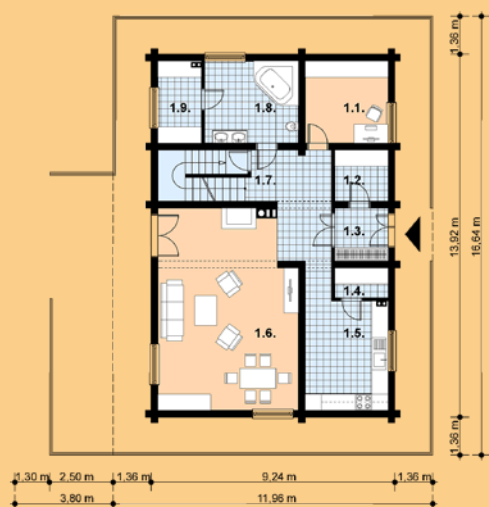
**STROP:** belkowy, drewniany, otwarty

**SCHODY:** drewniane

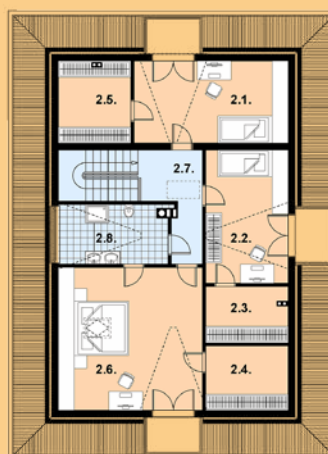
**POKRYCIE DACHU:** gont drewniany

**NACHYLENIE DACHU:** 35°

### PARTER



### PODDASZE



### POWIERZCHNIA

**ZABUDOWY:** 134,2 m<sup>2</sup>  
**+ taras** 101,9 m<sup>2</sup>  
**KUBATURA:** 1034,2 m<sup>3</sup>

### MIN. WYMIARY

**DZIAŁKI:** 25,0 m x 20,0 m  
**POW. UŻYTKOWA:**

**Szkielet**

**167,8 m<sup>2</sup>**

**Bale**

**164,7 m<sup>2</sup>**

+ piwnica 61,9 m<sup>2</sup>  
+ garaż 47,9 m<sup>2</sup>

PARTER:	szkielet	bale
1.1 pokój	10,6 m <sup>2</sup>	10,2 m <sup>2</sup>
1.2 pom. gosp.	4,4 m <sup>2</sup>	4,2 m <sup>2</sup>
1.3 wiatrołap	4,4 m <sup>2</sup>	4,3 m <sup>2</sup>
1.4 spiżarka	2,3 m <sup>2</sup>	2,2 m <sup>2</sup>
1.5 kuchnia	15,4 m <sup>2</sup>	14,9 m <sup>2</sup>
1.6 pokój dzienny	39,2 m <sup>2</sup>	38,3 m <sup>2</sup>
1.7 hall	15,3 m <sup>2</sup>	15,1 m <sup>2</sup>
1.8 łazienka	11,9 m <sup>2</sup>	11,7 m <sup>2</sup>
1.9 pom. gosp.	5,3 m <sup>2</sup>	5,0 m <sup>2</sup>
<b>pow. parteru</b>	<b>108,8 m<sup>2</sup></b>	<b>105,9 m<sup>2</sup></b>



piwnica:	szkielet	bale
0.1 garaż	47,9 m <sup>2</sup>	47,9 m <sup>2</sup>
0.2 pom. gosp	53,9 m <sup>2</sup>	53,9 m <sup>2</sup>
0.3 kotłownia	8,0 m <sup>2</sup>	8,0 m <sup>2</sup>
<b>powierzchnia</b>	<b>109,8 m<sup>2</sup></b>	<b>109,8 m<sup>2</sup></b>

### PODDASZE:

PODDASZE:	szkielet	bale
2.1 sypialnia	19,4 m <sup>2</sup>	18,7 m <sup>2</sup>
2.2 sypialnia	16,6 m <sup>2</sup>	16,2 m <sup>2</sup>
2.3 garderoba	6,9 m <sup>2</sup>	6,7 m <sup>2</sup>
2.4 garderoba	8,2 m <sup>2</sup>	7,8 m <sup>2</sup>
2.5 garderoba	9,0 m <sup>2</sup>	8,6 m <sup>2</sup>
2.6 sypialnia	30,5 m <sup>2</sup>	29,7 m <sup>2</sup>
2.7 hall	11,3 m <sup>2</sup>	11,2 m <sup>2</sup>
2.8 łazienka	8,7 m <sup>2</sup>	8,6 m <sup>2</sup>
<b>pow. poddasza</b>	<b>110,6 m<sup>2</sup></b>	<b>107,5 m<sup>2</sup></b>

**POW. PODŁOGI BALE: 213,4 m<sup>2</sup>**

**POW. PODŁOGI SZKIELET: 219,4 m<sup>2</sup>**