



**BUDYNEK JEDNORODZINNY,
PARTEROWY, PODPIWNICZONY**

**4 POKOJE, KUCHNIA,
PROPOZYCJE ROZWIĄZAŃ
MATERIAŁOWYCH:**

FUNDAMENTY: żelbetowe, wylewne
ŚCIANY ZEWNĘTRZNE: murowane,
dwuwarstwowe

STROP: nad piwnicą – płyta żelbetowa
nad parterem – drewniany, zamknięty

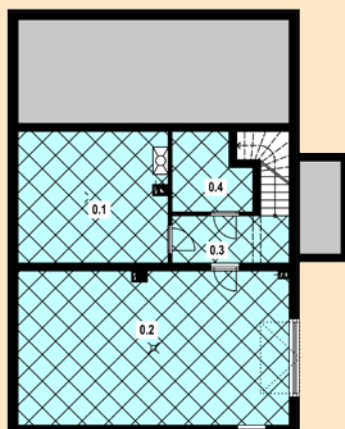
SCHODY: żelbetowe

POKRYCIE DACHU: dachówka betonowa

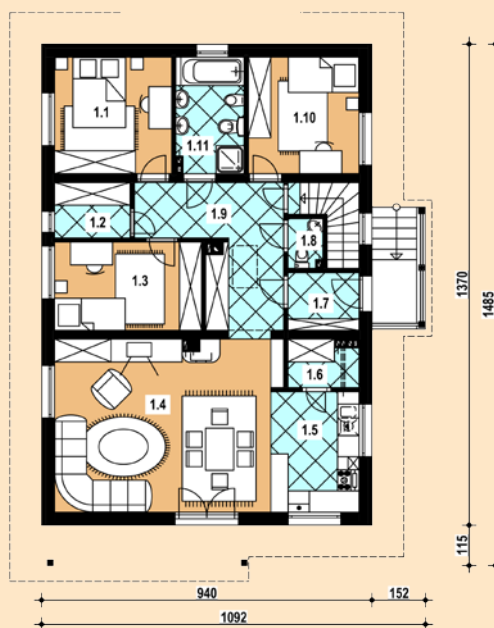
NACHYLENIE DACHU: 30°



PIWNICA



PARTER



POWIERZCHNIA

ZABUDOWY: 128,8 m²

+ wiata, taras 10,9 m²

KUBATURA: 558,3 m³

MIN. WYMIARY

DZIAŁKI: 23,0 m x 19,0 m

POW. UŻYTKOWA:

100,7 m²

+ garaż 42,2 m²

+ piwnica 31,6 m²

POW. PODŁOGI:

100,7 m²

PIWNICA:

POW. PODŁOGI

0.1 kotłownia	19,4 m ²
0.2 garaż	42,2 m ²
0.3 korytarz	5,9 m ²
0.4 pom. gosp.	6,3 m ²
pow. piwnicy	73,8 m²

PARTER:

POW. PODŁOGI

POW. UŻYTKOWA

1.1 sypialnia	11,1 m ²	11,1 m ²
1.2 garderoba	3,4 m ²	3,4 m ²
1.3 sypialnia	10,5 m ²	10,5 m ²
1.4 pokój dzienny	30,7 m ²	30,7 m ²
1.5 kuchnia	8,6 m ²	8,6 m ²
1.6 spiżarka	2,6 m ²	2,6 m ²
1.7 wiatrołap	3,3 m ²	3,3 m ²
1.8 wc	1,4 m ²	1,4 m ²
1.9 komunikacja	12,3 m ²	12,3 m ²
1.10 sypialnia	10,5 m ²	10,5 m ²
1.11 łazienka	6,3 m ²	6,3 m ²
pow. parteru	100,7 m²	100,7 m²