

A-108

MOJ-DOM

www.moj-dom-projekty.pl

pracownia projektowa

Łukasz Iwanek

Cieszyn, ul. Bielska 184, tel. 33 479 79 71 do 73



**BUDYNEK JEDNORODZINNY,
PARTEROWY,
NIEPODPIWNICZONY**

**4 POKOJE, KUCHNIA
PROPOZYCJE ROZWIĄZAŃ
MATERIAŁOWYCH:**

FUNDAMENTY: żelbetowe, wylwane
ŚCIANY ZEWNĘTRZNE: szkieletowe
lub z bali drewnianych:

- gr. 12, 16, 20, 24, 30 cm + ocieplenie od wewnątrz - wełna mineralna
- gr. 62 cm bez ocieplenia

STROP: belkowy, drewniany, zamknięty

POKRYCIE DACHU: gont bitumiczny

NACHYLENIE DACHU: 24°



POWIERZCHNIA

ZABUDOWY: 136,1 m²
+ zadaszenie 9,8 m²
KUBATURA: 611,0 m³

MIN. WYMIARY

DZIAŁKI: 25,5 m x 18,5 m

POW. UŻYTKOWA:

Szkielet

97,0 m²

+ garaż 22,0 m²

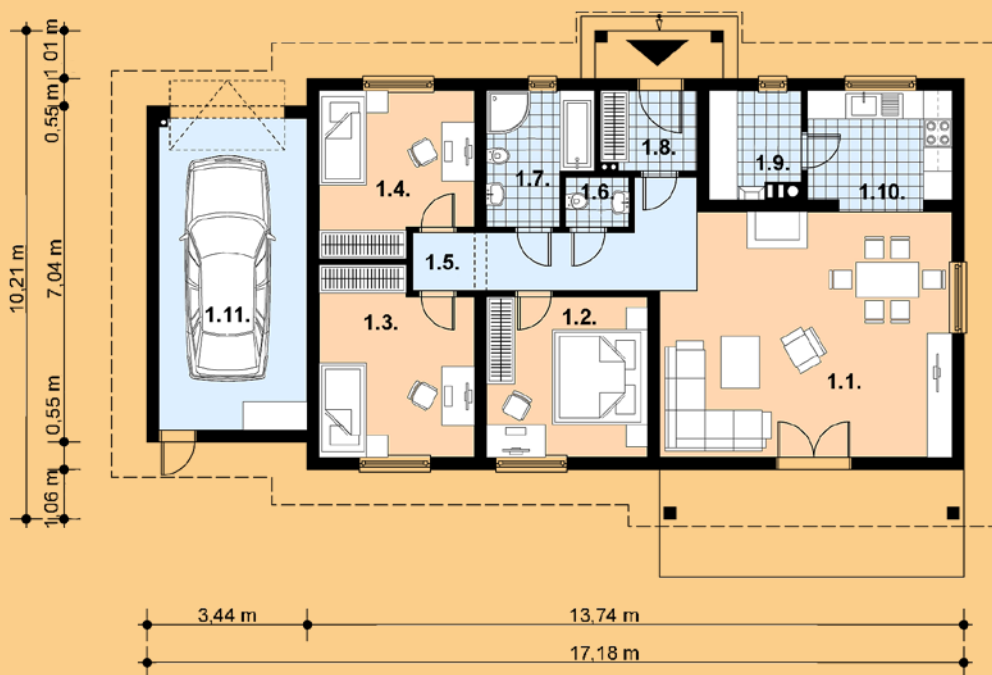
Bale

94,1 m²

+ garaż 22,0 m²



PARTER



PARTER:	szkielet	bale			
1.1 pokój dzienny	31,7 m ²	30,9 m ²	1.7 łazienka	5,9 m ²	5,7 m ²
1.2 sypialnia	11,7 m ²	11,5 m ²	1.8 wiatrołap	3,5 m ²	3,4 m ²
1.3 sypialnia	12,4 m ²	11,9 m ²	1.9 spiżarka	4,3 m ²	4,1 m ²
1.4 sypialnia	10,7 m ²	10,3 m ²	1.10 kuchnia	7,0 m ²	6,6 m ²
1.5 komunikacja	8,4 m ²	8,3 m ²	1.11 garaż	22,0 m ²	22,0 m ²
1.6 toaleta	1,4 m ²	1,4 m ²	powierzchnia	119,0 m²	116,1 m²

POW. PODŁOGI BALE: 116,1 m²

POW. PODŁOGI SZKIELET: 119,0 m²