

A-106

MOJ-DOM

www.moj-dom-projekty.pl

pracownia projektowa

Łukasz Iwanek

Cieszyn, ul. Bielska 184, tel. 33 479 79 71 do 73



**BUDYNEK JEDNORODZINNY,
PARTEROWY,
NIEPODPIWNICZONY**

4 POKOJE, KUCHNIA

PROPOZYCJE ROZWIĄZAŃ

MATERIAŁOWYCH:

FUNDAMENTY: żelbetowe, wylewane

ŚCIANY ZEWNĘTRZNE: szkieletowe

lub z bali drewnianych:

- gr. 12, 16, 20, 24, 30 cm + ocieplenie

od wewnątrz - wełna mineralna

- gr. 62 cm bez ocieplenia

STROP: belkowy, drewniany, zamknięty

POKRYCIE DACHU: gont bitumiczny

NACHYLENIE DACHU: 25°



POWIERZCHNIA

ZABUDOWY: 119,1m²

+ taras i zad. wejścia 7,2 m²

KUBATURA: 519,3 m³

MIN. WYMIARY

DZIAŁKI: 20,5 m x 21,0 m

POW. UŻYTKOWA:

Szkielet

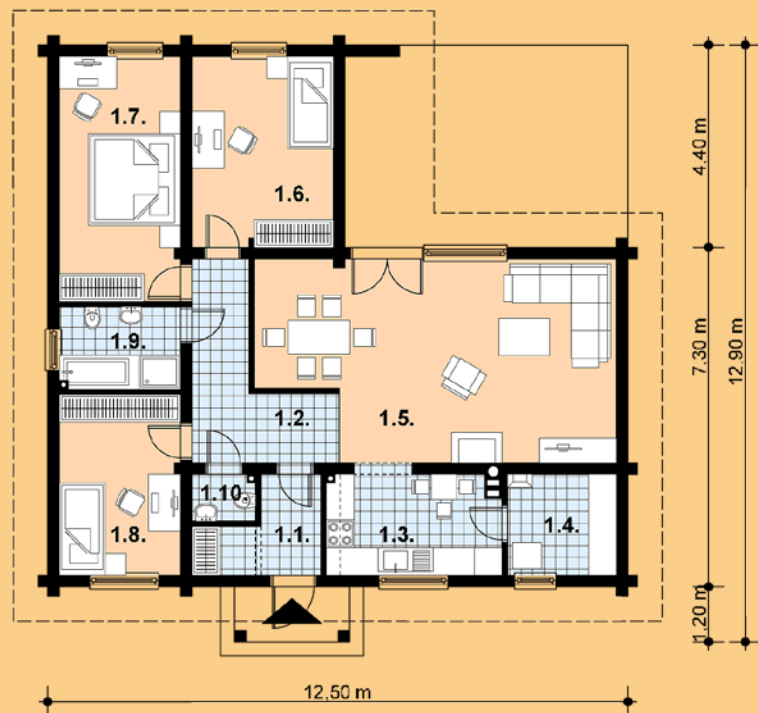
103,0 m²

Bale

99,7 m²



PARTER



PARTER:

1.1 wiatrołap

szkielet 4,6 m²

bale 4,4 m²

1.2 korytarz

8,6 m²

8,6 m²

1.3 kuchnia

8,2 m²

7,9 m²

1.4 pom. gospodarcze

5,5 m²

5,1 m²

1.5 pokój dzienny

32,2 m²

31,5 m²

1.6 sypialnia

12,8 m²

12,3 m²

1.7 sypialnia

szkielet 14,4 m²

bale 13,8 m²

1.8 sypialnia

10,5 m²

10,0 m²

1.9 łazienka

4,8 m²

4,7 m²

1.10 wc

1,4 m²

1,4 m²

powierzchnia

103,0 m²

99,7 m²

POW. PODŁOGI BALE: 99,7 m²

POW. PODŁOGI SZKIELET: 103,0 m²