



**BUDYNEK JEDNORODZINNY,
PARTEROWY, Z PODDASZEM
UŻYTKOWYM, PODPIWNICZONY**

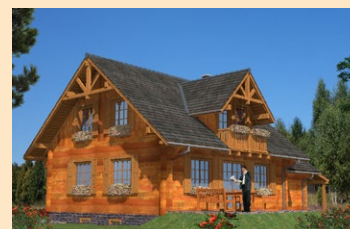
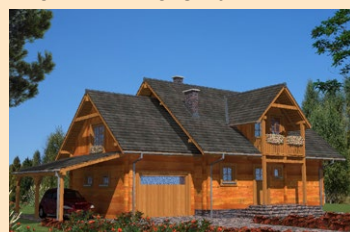
**5 POKOI, KUCHNIA, GARAŻ
PROPOZYCJE ROZWIĄZAŃ
MATERIAŁOWYCH:**

FUNDAMENTY: żelbetowe, wylane
ŚCIANY ZEWNĘTRZNE: szkieletowe lub
z bali drewnianych
- gr. 12, 16, 20, 24, 30 cm + ocieplenie
- gr. 62 cm bez ocieplenia

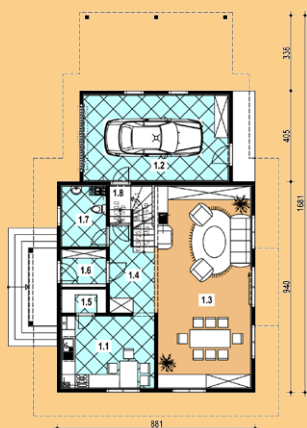
STROP: belkowy, drewniany, otwarty

POKRYCIE DACHU: dachówka cementowa

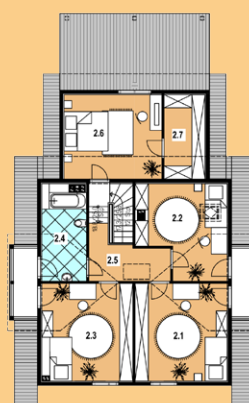
NACHYLENIE DACHU: 40°



PARTER



PODDASZE



PIWNICA:

0.1 pom. gospodarcze	25,8m ²
0.2 pralnia	22,4m ²
0.3 hall	6,6m ²
0.4 kotłownia	9,9m ²
pow. piwnicy	64,7m²



PARTER:	szkielet	bale
1.1 kuchnia	13,1m ²	12,6m ²
1.2 garaż	24,3m ²	23,7m ²
1.3 pokój dzienny	37,0m ²	35,8m ²
1.4 hall	8,1m ²	8,1m ²
1.5 spiżarnia	2,1m ²	2,0m ²
1.6 wiatrołap	3,3m ²	3,2m ²
1.7 toaleta	5,1m ²	4,8m ²
1.8 pom. gospodarcze	1,6m ²	1,5m ²
pow. parteru	94,6m²	91,8m²

POW. PODŁOGI BALE: 182,9m²

PODDASZE:

PODDASZE:	szkielet	bale
2.1 sypialnia	18,6m ²	18,0m ²
2.2 sypialnia	15,6m ²	15,0m ²
2.3 sypialnia	18,3m ²	17,7m ²
2.4 łazienka	8,7m ²	8,3m ²
2.5 hall	8,8m ²	8,8m ²
2.6 sypialnia	17,1m ²	16,5m ²
2.7 garderoba	7,2m ²	6,8m ²
pow. poddasza	94,3m²	91,1m²

POW. PODŁOGI SZKIELET: 188,3m²

POWIERZCHNIA

ZABUDOWY: 115,7m²

+ wiata, taras 22,0m²

KUBATURA: 835,7m³

MIN. WYMIARY

DZIAŁKI: 25,0 m x 17,0 m

POW. UŻYTKOWA:

Szkielet

141,0 m²

+ garaż 24,3 m² + piwn. 64,7 m²

Bale

137,4 m²

+ garaż 23,7 m² + piwn. 64,7 m²